

令和3年度 旅行者アンケート
年間集計結果

令和3年度 旅行者アンケート —— 集計結果 ——

令和3年度において、4回にわたり実施した旅行者アンケートについて、年間集計結果を報告します。

伊勢志摩地域は、リアス海岸が作り出す伊勢志摩国立公園など美しい自然景観と、伊勢神宮をはじめとした歴史のある地域として、毎年多くの観光客をお迎えする三重県を代表する観光地です。

しかしながら、令和2年度から新型コロナウイルス感染拡大の影響により観光業界をはじめ地域経済にとって厳しい状況が続いています。その顕著な数字として伊勢神宮の参拝客数で比較すると、令和元年（平成31年）の約988万人から令和3年の約393万人、約595万人（60%）減少しています。

今回の調査結果をみると、県内をはじめ比較的近い地域から、自家用車あるいはレンタカーを使用した来訪が増え、逆に近鉄やJRなど鉄道を利用した来訪は減っています。また、滞在期間も短く、低予算の旅行が多い状況です。

観光客の来訪回数については、伊勢志摩に魅力を感じ来訪回数の多い一定の顧客がいますが、コロナ以前と比較して、「3回以下」の割合が大幅に減少しています。

次ページ以降には、アンケートの集計結果や観光客からの様々なご意見が記載されています。伊勢志摩地域に根強い課題があるものの、コロナ禍で厳しい経営状況にもかかわらず質の高いサービスを維持し、さらに強化し、観光客の回復に向け日夜努力を続けている地元の観光関連事業者の姿を垣間見ることができます。

本アンケートは、伊勢志摩地域という広域において、観光客の傾向や意見を調査することで、伊勢志摩地域にどのような魅力があり、また課題があるのかを把握し、高い満足度を実現するための資料とすることを目的に実施しています。

観光客の満足度向上を図ることはリピーターの生成にも繋がり、今後を見越した長期的な成果が期待でき、また、観光客が伊勢志摩地域に持っている印象や課題を把握することで、観光客のニーズに合った効果的な情報発信を行っていくことが可能となります。

なお、調査結果は、観光客への地域ぐるみのおもてなし向上に繋げるためにホームページで公表します。

●調査方法及び調査時期

令和3年度の調査については、コロナ禍の影響を配慮しつつ、例年通り4回実施できました。
 下記の施設様のご協力のもと、アンケート用紙を配置し、あわせてPOPを掲示することにより、
 観光客の自主的なアンケート記入を促しました。

●回答数

年間合計 2,176 枚でした。(令和2年度実績：2,067枚)

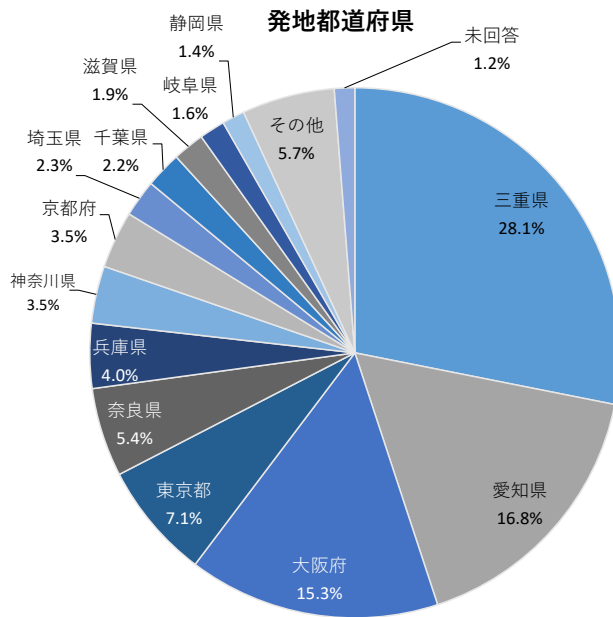
●アンケートの実施設及び回収枚数

実施施設		R3年度 第1回 (4月末～6月末)	R3年度 第2回 (7月下旬～9月末)	R3年度 第3回 (10月下旬～ 12月下旬)	R3年度 第4回 (2月上旬～ 3月下旬)	R3年度 合計
伊勢市	宇治浦田観光案内所	17	5	49	19	90
	外宮前観光案内所	19	14	50	51	134
	宇治山田駅観光案内所	4	9	8	7	28
	二見浦観光案内所	50	50	50	50	200
	伊勢志摩スカイライン	102	101	100	101	404
鳥羽市	鳥羽市観光案内所	46	24	46	50	166
	海女文化資料館	67	100	100	91	358
志摩市	道の駅「伊勢志摩」	45	64	69	72	250
	志摩市観光協会観光案内所	85	90	100	100	375
	横山天空カフェテラス ミラドル志摩	47	26	48	50	171
合計		482	483	620	591	2,176

(1) 発地都道府県名

◎都道府県別来訪者

発地都道府県	人数	割合
三重県	612	28.1%
愛知県	366	16.8%
大阪府	334	15.3%
東京都	155	7.1%
奈良県	118	5.4%
兵庫県	86	4.0%
神奈川県	76	3.5%
京都府	76	3.5%
埼玉県	49	2.3%
千葉県	48	2.2%
滋賀県	42	1.9%
岐阜県	34	1.6%
静岡県	30	1.4%
広島県	17	0.8%
福岡県	13	0.6%
和歌山県	10	0.5%
岡山県	10	0.5%
茨城県	9	0.4%
北海道	6	0.3%
栃木県	6	0.3%
長野県	6	0.3%
山梨県	5	0.2%
宮城県	4	0.2%
群馬県	4	0.2%
新潟県	4	0.2%
石川県	3	0.1%
福井県	3	0.1%
島根県	3	0.1%
愛媛県	3	0.1%
秋田県	2	0.1%
富山県	2	0.1%
山口県	2	0.1%
宮崎県	2	0.1%
青森県	1	0.0%
岩手県	1	0.0%
山形県	1	0.0%
鳥取県	1	0.0%
香川県	1	0.0%
徳島県	1	0.0%
高知県	1	0.0%
福島県	0	0.0%
佐賀県	0	0.0%
長崎県	0	0.0%
熊本県	0	0.0%
大分県	0	0.0%
鹿児島県	0	0.0%
沖縄県	0	0.0%
韓国	1	0.0%
アメリカ	1	0.0%
未回答	27	1.2%
総計	2176	

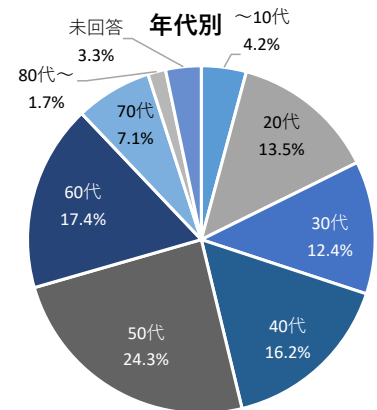


都道府県別来訪者割合各年対比（上位5位まで）

	H29		H30		R1		R2		R3	
1	三重県	529	愛知県	421	大阪府	324	三重県	509	三重県	612
2	愛知県	484	三重県	375	愛知県	313	愛知県	405	愛知県	366
3	大阪府	465	大阪府	329	三重県	310	大阪府	364	大阪府	334
4	東京都	219	東京都	186	東京都	165	兵庫県	101	東京都	155
5	兵庫県	169	兵庫県	152	神奈川県	132	東京都	97	奈良県	118

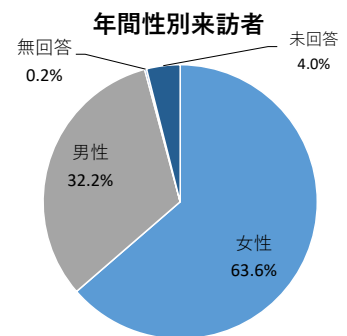
(2) 年代別来訪者数

年代別	第1回	第2回	第3回	第4回	年間	
～10代	15	37	15	24	91	4.2%
20代	65	67	65	97	294	13.5%
30代	65	66	67	71	269	12.4%
40代	88	93	79	92	352	16.2%
50代	129	102	144	154	529	24.3%
60代	69	63	155	91	378	17.4%
70代	33	35	49	38	155	7.1%
80代～	10	2	16	8	36	1.7%
未回答	8	18	30	16	72	3.3%
総計	482	483	620	591	2176	100%



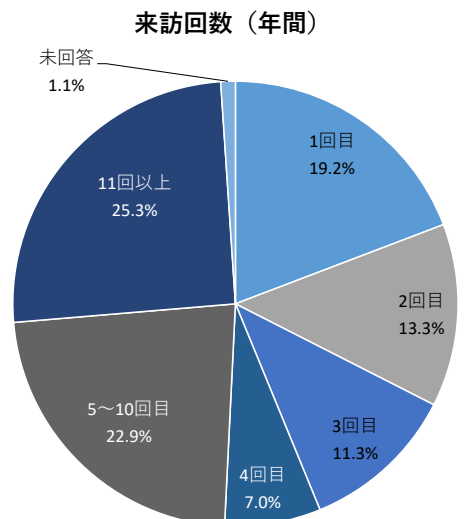
(3) 性別来訪者数

性別	第1回	第2回	第3回	第4回	年間	
女性	287	300	409	389	1385	63.6%
男性	188	154	184	174	700	32.2%
無回答	0	0	3	2	5	0.2%
未回答	7	29	24	26	86	4.0%
総計	482	483	620	591	2176	100.0%



問1 伊勢志摩来訪回数

来訪回数	第1回	第2回	第3回	第4回	年間	
1回目	100	106	91	121	418	
	20.7%	21.9%	14.7%	20.5%	19.2%	
2回目	57	63	88	81	289	
	11.8%	13.0%	14.2%	13.7%	13.3%	
3回目	53	54	71	68	246	
	11.0%	11.2%	11.5%	11.5%	11.3%	
4回目	40	35	40	37	152	
	8.3%	7.2%	6.5%	6.3%	7.0%	
5～10回目	101	106	151	140	498	
	21.0%	21.9%	24.4%	23.7%	22.9%	
11回以上	123	115	173	139	550	
	25.5%	23.8%	27.9%	23.5%	25.3%	
未回答	8	4	6	5	23	
	1.7%	0.8%	1.0%	0.8%	1.1%	
総計	482	483	620	591	2176	



各年対比

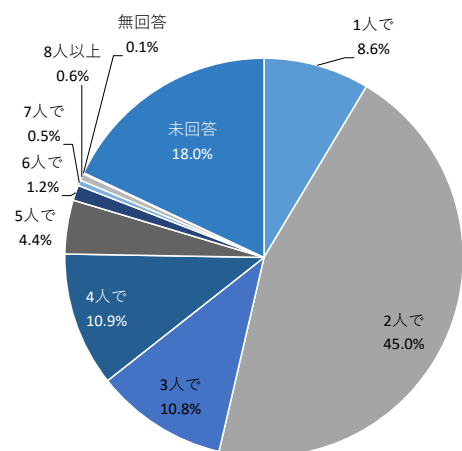
来訪回数	1回目	2回目	3回目	4回目	5～10回目	11回目	未回答
H29	26.1%	14.8%	12.9%	6.6%	18.9%	20.0%	0.8%
H30	26.1%	17.6%	11.9%	6.9%	16.8%	19.7%	1.0%
R1	26.4%	16.0%	10.5%	7.3%	19.8%	19.3%	0.7%
R2	17.0%	11.8%	10.9%	7.6%	26.3%	25.1%	1.3%
R3	19.2%	13.3%	11.3%	7.0%	22.9%	25.3%	1.1%

問2 来訪人数

来訪人数合計

来訪人数	第1回	第2回	第3回	第4回	年間
1人で	49 10.2%	33 6.8%	44 7.1%	61 10.3%	187 8.6%
2人で	239 49.6%	163 33.7%	292 47.1%	286 48.4%	980 45.0%
3人で	51 10.6%	66 13.7%	65 10.5%	52 8.8%	234 10.8%
4人で	37 7.7%	56 11.6%	79 12.7%	65 11.0%	237 10.9%
5人で	20 4.1%	23 4.8%	19 3.1%	33 5.6%	95 4.4%
6人で	6 1.2%	6 1.2%	11 1.8%	4 0.7%	27 1.2%
7人で	1 0.2%	5 1.0%	0 0.0%	4 0.7%	10 0.5%
8人以上	0 0.0%	6 1.2%	3 0.5%	3 0.5%	12 0.6%
無回答	0 0.0%	0 0.0%	1 0.2%	1 0.2%	2 0.1%
未回答	79 16.4%	125 25.9%	106 17.1%	82 13.9%	392 18.0%
総計	482	483	620	591	2176

来訪人数（年間）

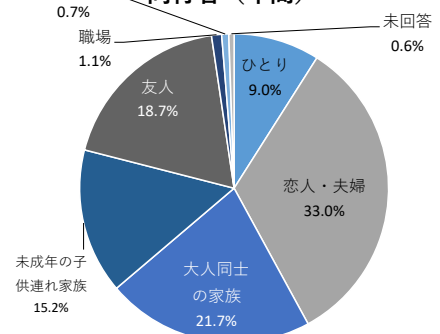


※一部旧用紙を使用のため男女別が推測の部分あり

問3 同行者

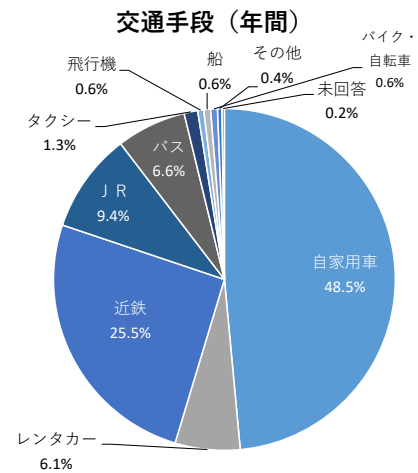
同行者	第1回	第2回	第3回	第4回	年間
ひとり	52	38	46	60	196
恋人・夫婦	180	132	224	183	719
大人同士の家族	81	101	129	162	473
未成年の子供連れ家族	68	123	73	67	331
友人	88	78	128	112	406
職場	4	6	10	3	23
その他	4	5	5	2	16
未回答	5	0	5	2	12
総計	482	483	620	591	2176

同行者（年間）



問4 交通手段

交通手段 (複数回答)	第1回	第2回	第3回	第4回	年間
自家用車	283	288	373	335	1279
レンタカー	29	30	50	53	162
近鉄	158	150	179	185	672
JR	44	52	67	86	249
バス	41	43	35	55	174
タクシー	6	8	10	10	34
飛行機	0	1	7	7	15
船	1	3	7	6	17
バイク・自転車	1	4	7	5	17
その他	0	3	3	5	11
未回答	2	2	1	1	6
総計	565	584	739	748	2636

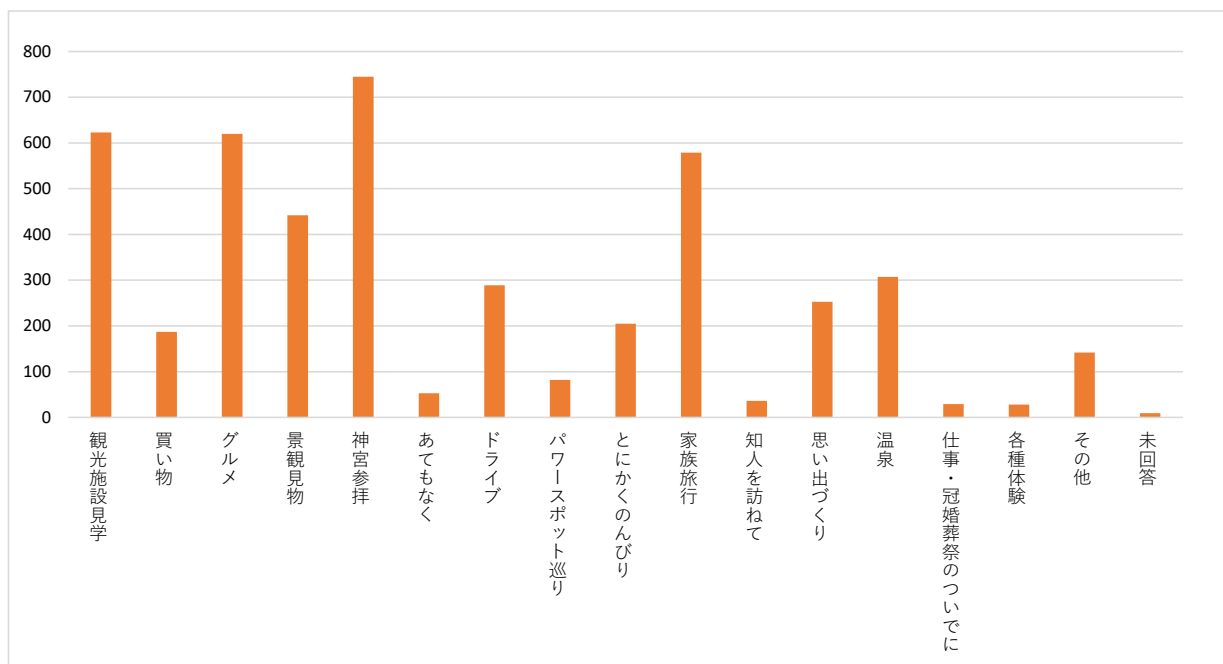


各年対比

交通手段 (複数回答)	自家用車	レンタカー	近鉄	JR	バス	タクシー	飛行機	船	バイク・自転車
H29	44.9%	3.5%	26.2%	11.6%	10.3%	1.6%	0.8%	0.4%	—
H30	37.8%	5.0%	29.9%	13.5%	8.6%	1.8%	1.5%	0.9%	—
R1	36.5%	5.1%	31.8%	13.4%	9.3%	1.5%	1.0%	0.5%	0.6%
R2	51.6%	3.2%	25.5%	8.8%	6.4%	1.7%	0.4%	0.5%	1.2%
R3	48.5%	6.1%	25.5%	9.4%	6.6%	1.3%	0.6%	0.6%	0.6%

問5 旅行目的

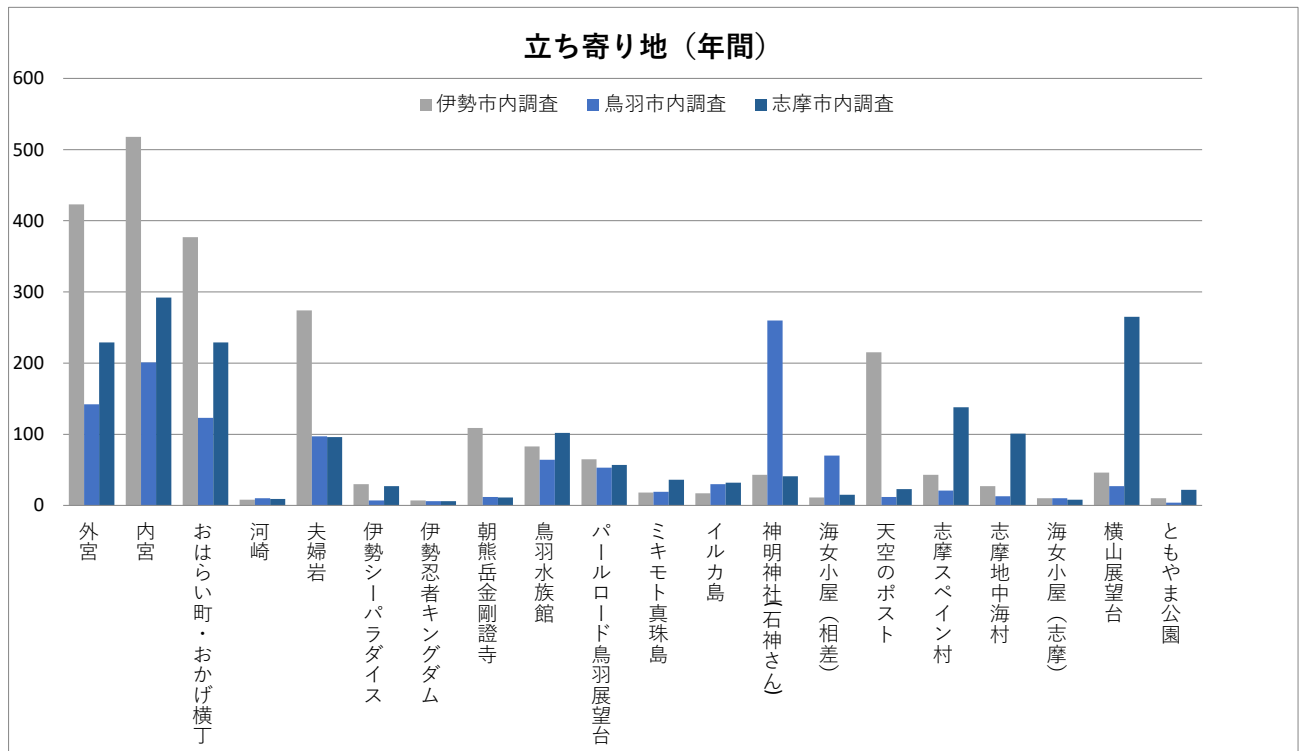
旅行目的 (複数回答)	第1回	第2回	第3回	第4回	年間
観光施設見学	131	147	163	182	623
買い物	35	42	64	46	187
グルメ	133	134	187	166	620
景観見物	114	96	125	107	442
神宮参拝	174	140	203	228	745
あてもなく	16	11	8	18	53
ドライブ	71	69	68	81	289
パワースポット巡り	18	16	23	25	82
とにかくのんびり	58	32	56	59	205
家族旅行	107	163	165	144	579
知人を訪ねて	9	13	5	9	36
思い出づくり	47	58	76	72	253
温泉	74	45	104	84	307
仕事・冠婚葬祭のついでに	6	3	10	10	29
各種体験	5	4	9	10	28
その他	26	40	37	39	142
未回答	2	3	4	0	9
総計	1026	1016	1307	1280	4629



問6 立ち寄り地

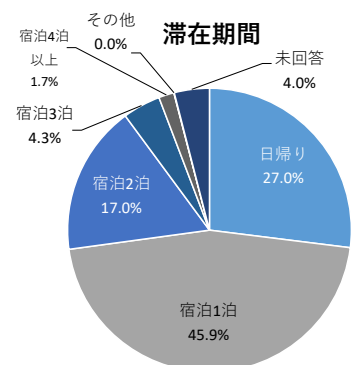
立ち寄り地（複数回答）	第1回	第2回	第3回	第4回	年間合計	伊勢市内調査	鳥羽市内調査	志摩市内調査	市内別調査 合計
外宮	157	135	220	282	794	423	142	229	794
内宮	202	192	289	328	1011	518	201	292	1011
おはらい町・おかげ横丁	165	131	207	226	729	377	123	229	729
河崎	5	4	10	8	27	8	10	9	27
夫婦岩	91	96	132	148	467	274	97	96	467
伊勢シーパラダイス	12	24	13	15	64	30	7	27	64
伊勢忍者キングダム	4	10	2	3	19	7	6	6	19
朝熊岳金剛證寺	28	22	47	35	132	109	12	11	132
鳥羽水族館	53	62	51	83	249	83	64	102	249
パールロード鳥羽展望台	41	37	56	41	175	65	53	57	175
ミキモト真珠島	26	20	17	10	73	18	19	36	73
イルカ島	24	26	14	15	79	17	30	32	79
神明神社(石神さん)	70	84	108	82	344	43	260	41	344
海女小屋（相差）	25	20	34	17	96	11	70	15	96
天空のポスト	66	53	68	63	250	215	12	23	250
志摩スペイン村	51	57	46	48	202	43	21	138	202
志摩地中海村	20	42	37	42	141	27	13	101	141
海女小屋（志摩）	7	0	14	7	28	10	10	8	28
横山展望台	71	71	93	103	338	46	27	265	338
ともやま公園	11	6	14	5	36	10	4	22	36
その他	42	57	50	50	199	39	41	119	199
未回答	42	33	35	31	141	30	43	68	141
総計	1213	1182	1557	1642	5594	2403	1265	1926	5594

立ち寄り地（複数回答）	第1回	第2回	第3回	第4回	年間合計	伊勢市内調査	鳥羽市内調査	志摩市内調査	市内別調査合計
松阪地域	26	18	20	29	93	33	26	34	93
熊野地域	8	4	7	18	37	12	2	23	37
その他（尾鷲）	0	3	0	0	3	0	3	0	3
その他（多気町）	0	3	5	4	12	5	5	2	12
その他（明和町）	0	0	2	0	2	1	1	0	2
その他（湯の山温泉）	2	1	0	0	3	0	2	1	3
その他（紀伊長島）	1	0	0	0	1	0	0	1	1
その他（鈴鹿）	0	1	0	0	1	0	1	0	1
その他（田丸城・女鬼峠）	0	0	0	1	1	1	0	0	1
その他	5	5	5	6	21	6	2	13	21
総計	42	35	39	58	174	58	42	74	174



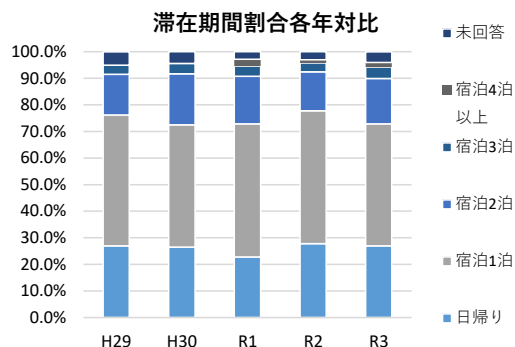
問7 滞在期間、宿泊先、予算額

滞在期間	第1回	第2回	第3回	第4回	年間
日帰り	174	118	153	142	587
宿泊1泊	183	215	349	251	998
宿泊2泊	82	88	75	126	371
宿泊3泊	23	29	19	23	94
宿泊4泊以上	7	10	4	17	38
その他	0	1	0	0	1
未回答	13	22	20	32	87
総計	482	483	620	591	2176

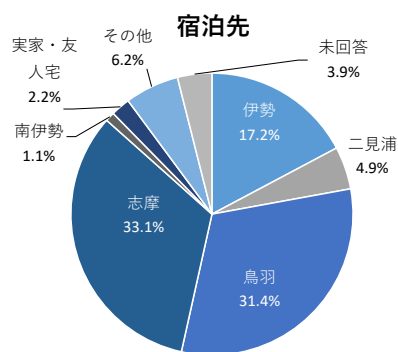


各年対比

滞在期間	H29	H30	R1	R2	R3
日帰り	27.0%	26.5%	22.8%	27.8%	27.0%
宿泊1泊	49.2%	46.0%	50.1%	50.0%	45.9%
宿泊2泊	15.3%	19.2%	17.9%	14.6%	17.0%
宿泊3泊	3.4%	3.9%	3.8%	3.4%	4.3%
宿泊4泊以上	—	—	2.6%	1.2%	1.7%
未回答	5.0%	4.4%	2.8%	3.0%	4.0%

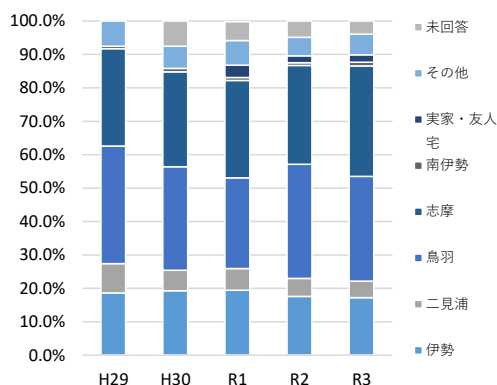


宿泊先 (複数回答)	第1回	第2回	第3回	第4回	年間
伊勢	52	74	63	100	289
二見浦	16	22	23	21	82
鳥羽	103	110	177	136	526
志摩	111	122	175	147	555
南伊勢	6	8	2	2	18
実家・友人宅	6	12	7	12	37
その他	29	18	18	39	104
未回答	16	24	2	24	66
総計	339	390	467	481	1677



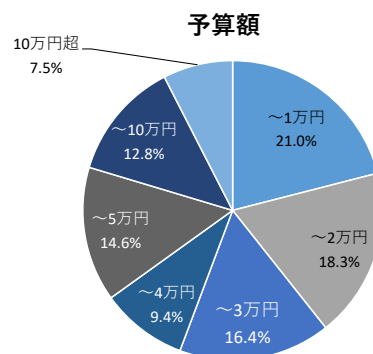
各年対比

宿泊先 (複数回答)	H29	H30	R1	R2	R3
伊勢	18.6%	19.3%	19.4%	17.6%	17.2%
二見浦	8.8%	6.1%	6.5%	5.4%	4.9%
鳥羽	35.2%	31.0%	27.2%	34.1%	31.4%
志摩	29.1%	28.4%	29.1%	29.6%	33.1%
南伊勢	0.8%	1.0%	0.9%	0.8%	1.1%
実家・友人宅	—	—	3.7%	2.1%	2.2%
その他	7.5%	6.7%	7.4%	5.5%	6.2%
未回答	—	7.5%	5.6%	4.9%	3.9%



予算 (年間)

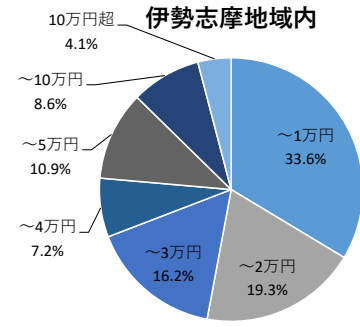
予算額	第1回	第2回	第3回	第4回	年間
～1万円	116	97	118	93	424
～2万円	85	66	123	96	370
～3万円	83	62	98	88	331
～4万円	29	45	57	58	189
～5万円	65	67	79	83	294
～10万円	57	72	55	75	259
10万円超	21	33	52	46	152
未回答	26	41	38	52	157
総計	482	483	620	591	2176



※未回答除く

うち、伊勢志摩地域内

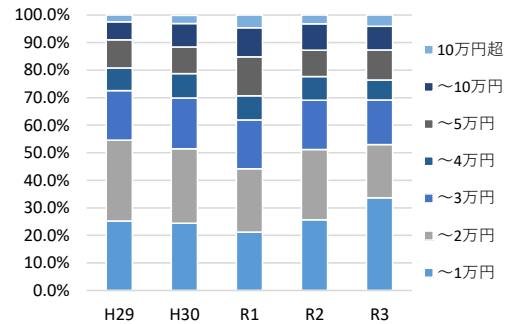
予算額	第1回	第2回	第3回	第4回	年間
～1万円	132	101	111	126	470
～2万円	47	52	88	83	270
～3万円	48	43	73	63	227
～4万円	18	26	34	23	101
～5万円	31	43	33	46	153
～10万円	32	36	25	27	120
10万円超	5	12	20	20	57
未回答	169	170	236	203	778
総計	482	483	620	591	2176



※未回答除く

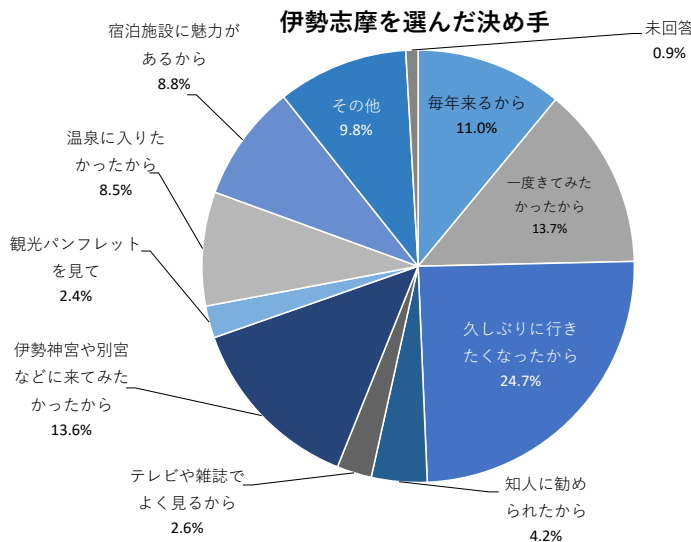
各年対比

予算額	H29	H30	R1	R2	R3
～1万円	25.2%	24.4%	21.2%	25.7%	33.6%
～2万円	29.4%	27.0%	23.0%	25.5%	19.3%
～3万円	18.0%	18.5%	17.7%	17.9%	16.2%
～4万円	8.2%	8.8%	8.8%	8.6%	7.2%
～5万円	10.2%	9.7%	14.1%	9.5%	10.9%
～10万円	6.5%	8.5%	10.6%	9.6%	8.6%
10万円超	2.5%	3.0%	4.6%	3.2%	4.1%



問8 旅行先に伊勢志摩を選んだ決め手

伊勢志摩を選んだ決め手（複数回答）	第1回	第2回	第3回	第4回	年間
毎年来るから	58	68	115	84	325
一度きてみたかったから	85	103	93	123	404
久しぶりに行きたくなったから	196	151	193	190	730
知人に勧められたから	24	27	48	24	123
テレビや雑誌でよく見るから	8	20	22	27	77
伊勢神宮や別宮などに来てみたかったから	80	78	109	134	401
観光パンフレットを見て	12	17	13	29	71
温泉に入りたかったから	62	54	73	63	252
宿泊施設に魅力があるから	41	60	96	62	259
その他	59	74	73	83	289
未回答	10	9	2	6	27
総計	635	661	837	825	2958



各年対比

決め手（複数回答）	H29	H30	R1	R2	R3
毎年来るから	15.4%	13.8%	12.6%	13.8%	11.0%
一度来てみたかったから	17.4%	18.3%	15.9%	13.1%	13.7%
久しぶりに行きたくなったから	28.5%	29.3%	22.9%	26.1%	24.7%
知人に勧められたから	3.2%	3.7%	2.8%	3.7%	4.2%
テレビや雑誌等で見るから	3.4%	3.5%	3.1%	3.1%	2.6%
伊勢神宮や別宮などにきてみたかったから	17.6%	18.6%	19.0%	12.9%	13.6%
温泉に入りたかったから	—	—	6.8%	2.0%	2.4%
宿泊施設に魅力があるから	—	—	6.2%	7.3%	8.5%

問9 満足度

満足度	店員の対応	交通の利便性	景色	案内表示	温泉	食事	お土産	料金	宿泊施設	また来たい度
5	1001	593	1426	730	442	955	567	465	609	1284
4	452	563	423	620	289	516	598	554	450	386
3	330	586	120	486	192	275	528	680	275	149
2	19	142	6	44	22	27	49	67	37	4
1	5	37	1	4	5	4	9	21	4	4
0	4	10	1	2	21	6	5	8	43	1
未回答	365	245	199	290	366	393	420	381	758	348
利用していない	なし	なし	なし	なし	839	なし	なし	なし	なし	なし
合計	2176	2176	2176	2176	2176	2176	2176	2176	2176	2176
平均	4.33	3.78	4.65	4.07	4.11	4.33	3.94	3.75	4.05	4.61

平均値各年対比

満足度	店員の対応	交通の利便性	景色	案内表示	温泉	食事	お土産	料金	宿泊施設	また来たい度
H29	4.07	3.69	4.41	3.89	—	4.01	3.85	3.57	4.07	4.37
H30	4.19	3.77	4.46	4.00	—	4.17	3.94	3.64	4.03	4.45
R1	4.19	3.74	4.47	4.00	4.03	4.16	3.94	3.64	3.96	4.42
R2	4.26	3.85	4.53	4.06	4.07	4.28	3.97	3.80	4.08	4.60
R3	4.33	3.78	4.65	4.07	4.11	4.33	3.94	3.75	4.05	4.61

◎伊勢志摩の良いところ・だめなところ（自由コメント欄）

【コロナ関係】

市民ですがコロナでどこにも行けないので観光客気分で回ってみました。
 コロナのため客が少なかったが内容が大変良かった。
 コロナで人が少ないからよかったけれどお土産屋さん閉まっているのは残念でした。
 コロナに負けないでください。また来ます。
 コロナが落ち着いたらたくさん観光したいです。
 コロナ禍で申し訳ないですが来ました。充分気をつけます。
 ホテルのバスの時刻表がコロナ対応していなかった。
 コロナに負けずにがんばってください。
 コロナが落ち着いたらもっともっと宿泊に来ます。（相差に）
 コロナでも安心してこれる

コロナの中大変ですが一緒にがんばって乗り越えましょう
コロナについてとても気をつけてはるなあと思います。
早くコロナが収束してもっと自由に来れるようになるといいですね。
コロナが早く収まって観光が盛り上がりますように！！
コロナ禍ではありますが皆さんがんばってください。
まだコロナで人も少なくゆっくり旅行もできたので楽しく過ごせました。
コロナでいろいろ心配しましたが母も喜び来ちゃって良かったです。気をつけて動きます。

【交通】

道が狭い。景色はすばらしい。富士山見たかった。
横山展望台は知らなかったがたまたま行ったら感動的な設備でした。PR強化と駐車場の増設、道幅拡大をお願いします。
道がだんだん整備されてきてて良いと思います。
近鉄→JR乗り換えでICカードが使えなかったこと。食べ物は美味しい。
道がだんだん整備されてきてて良いと思います。
バスの減便だけがとても不便になってしまいました。また元通りになってくれることを祈っています。
伊勢志摩スカイラインの料金支払いについて、ETCを導入して欲しいです。
スカイラインの料金を下げて欲しい。
交通の便が悪い。景色、食事等はすばらしい。また来たい。
道がとてもわかりやすい。
道路の整備がもっと整ってほしい。（～ロード以外の部分で）
本日、石神さんへ参拝しに行きましたが、とてもキレイでした。行くまでの道のりも楽しくまた来たいです。ありがとうございます
ました。
道が狭いこと
鉄道の道中からの景色がきれいだった。
CANばすが便利
近鉄急行のつながが悪すぎる。直通特急
近鉄の時刻表が臨時で変更になるのは仕方ないですがスマホで見るではなくしっかりと案内や運行中止はシールを貼るなどして
ほしかったです。
バスと電車の本数が少ない
ホテルのバスの時刻表がコロナ対応していなかった。
バスで行ける観光地が少ない
バスの本数が少ないのが困った。駅近にきれいな宿が少ないので増やしてほしいです。
バス利用についてももう少し案内情報を。観光案内所の対応が優。サイクリングツアーを企画中
車いすを貸していただき大変助かりました。感謝
車いすを利用したがおかげ横丁までの整備をお願いしたい。信号待ちの段差が危ない。
バスが高すぎる
レンタサイクルが返せるところが増えるとありがたいです。
バスの便（外宮・内宮）を増やして欲しい。
JR鳥羽駅 エレベーターがない
近鉄電車の普通の増便をしてほしい。
近鉄電車がいい
近鉄電車の本数減らしすぎ。パールロードの草木を草刈りした方がいい。
交通の利便性は良い。伊勢神宮近辺の店の閉店が少し早い。
伊勢志摩スカイラインの値段がもう少し安いとうれしいけれど混雑してなくてよかった。
スカイラインの料金が少し高く感じました。もう少しお店等があればより満足です。
駐車場が狭い・遠い（横山展望台）
車が非常に混雑するのでなんとかしてほしい。
東京からはアクセスが悪いのが残念です。でもすごくステキな思い出ができたのでまたきたいです。
志摩磯部駅でバスセンターを結ぶシャトルバスがあれば・・・近いけど歩くのは不便！

【食事】

食べ物がおいしく満足です。インスタなどもっと発信されてもよいかもしれません。
夕食よかった。部屋・ホテル普通
魚がうまい！最高！海の食べ物とてもうまい！
海がきれい、食事もおいしい、ゆっくりできました。ありがとうございます。
天空カフェテラスは軽食のほかにご飯ものがあればなお良い。（例：スープとかおにぎり等）甘いもの以外もあってほしい。
海の幸は本当においしく再訪したいです。
海の幸がうまい。全体的に料金を下げてほしい。団体の競技が愛媛の時と同じだったのでなつかしかった。
海鮮井やお肉等、グルメな町で最高です！！
比較的食事美味しく全体的に満足度は高かった。
相差民宿に宿泊。食事が最高。送迎が助かりました。
食事がおいしい。観光がいろいろある。
さびれている所もあるが、食事もおいしく好きです。
食べ物が全部美味しかったです

海の幸がおいしい。景観が古くもう少し美化したら良いと思われる相
景色も人もよく、食事もおいしくて大満足です。
食べ物新鮮でおいしい。駅での待ち時間に暇をつぶす方法が少ない。また来ます。
海鮮GOOD!
楽しくカキおいしかったです。
伊勢うどんの名店スタンプラリーのようなものがあれば（すでにあるのかもしれませんが）参加したいと思いました。
貝が買えるお店があるとよいです。
カキが大きくておいしかったです。（生カキはめったに食べられませんので）
ミラドル志摩のソフトにミニを作っていたけると助かります。
あおさクッキーアイス美味しかったです

【感想】

今回宿泊した伊久がとてもよかったので、またこちらに来た際には利用させていただきたいと思いました。
江戸川乱歩館が現地に来てなんとなく行ったけど大変良かった。ご飯（魚）がおいしかった。水族館はまた行きたい。
クーポンとかがとてもいいと思いました。
お店が休みのところが多く、残念でした。クレジットカードが使えると便利だと思います。
久しぶりに展望台に来ましたが景色が素晴らしいのを思い出した。
旅行しやすくてよかった。いい思い出づくりができています。
近鉄観光特急の顔でもあるしまかぜが1本しかなく、賢島はほとんど観光スポットがないのは残念に思います。
三重は本当素敵なお店です。
何度来ても景色にいやされます。内宮さんは心が落ち着く
久しぶりに展望台に来ましたが景色が素晴らしいのを思い出した。
お天気も良く最高の景色でした。ETCが使えるようになったら渋滞が減るのでは？
的矢湾の景色がよかった。
景色がとても良い。地域の人も大変親切でとても気持ちよく過ごせました。
今日は天気がいいので景色が良かったです。海女小屋は私たちだけでゆっくりと海女さんとお話できました。
海の景色が良かった。カキの時期に来たいです。
人柄がみなさん優しく感動しました。
自然の恵みが豊か、特に海山ともに季節感があふれている
横山展望台は空気が良くさわやかでリラックスできました。
近所に住んでますが旅気分です日々伊勢を楽しんでいます。
案内所の方の対応に和まされました。ありがとう。
サービスが良い。地元の皆様が親切。今度は泊まりで来たいです。
どこへ立ち寄ってもみなさん親切です。コロナ後はグループで来たい。
ゲームで町の中をいろいろ歩けたところ
露天風呂から海が見える景色がよかった！！
伊勢湾フェリーがもう少しお値打ちだと来やすいです。
海産物が安くておいしかった。海水浴をしてもっと海をきれいにしたいと思った。
良い天気でスカイラインを走ってよかったです。
伊勢は大好きなので絶対また来ます。
毎年新しい施設が増えて嬉しいです。
景色が最高！車のない人は不便！
もっと展望アピールした方が良い！良い景色なので。
景色がとても良くて外国に来たみたいで楽しかった。
スカイラインの景色がよかった。伊勢神宮が壮大だった。
緑が多くて癒された。
景色がよい。案内表示はあまり良くない。
売店の並ぶ列が不明確で横入りされた。
景色がすばらしい。天空のポスト良かった。
初めてきて絶景で感動しました。また来たいです。
次はツーリングで行きたいなと思っています。
今朝つきました。夫婦岩の日の出は本当にすばしかったです。
賢島がマリランドがなくなって以来クルーズ以外に島内（徒歩圏内）で観光できるところがなくてさみしいです。
鳥羽城跡をもっとPRしてほしいです。
日程のせいで休業のお店が多かったのが残念ですが、水とお米と海の豊かさを実感できました。
この土地の人がとてもあたたかく歓待のムードがあり、海がすばらしい。
神明神社さまにお参りさせて頂くことにより体が清められる。
伊勢志摩は素敵なお店です
繁忙期で観光地が満室や料金高で泊まれず、格安ホテルに泊まりました。どこでも食料調達に困りました。
施設がきれいでうれしいです。
パワースポット巡りが良かったです
家から1泊で行ける魅力的なところ。食べ物もおいしいよ
日帰り入浴施設が少なく、各ホテル等も廃止・中止の表示を怠っているうえ、無愛想だった。（全て断られた）
かき販売の方が大変よくしていただきました。こういうのがよいと思います。
ひまわりを見せていただきました。とてもステキでした。
おいしいもの、楽しいところ、美しいところが多い志摩市大好きです。
さびれている所もあるが、食事もおいしく好きです。

温泉がたくさんあって良かった。
レンタサイクルが夏も使えれば良かったと思いました。
SDGs 未来都市の取組をもっと知りたいです。
スペイン村の社員の対応が良かった
しまかぜはもっと高い値段でいいと思う（個室）
横山展望台がとてもきれいでした。前は土砂降りだったので。
真珠店が平日休みが多くて困る
紅葉と空気が澄んでいてよかった
おはらい町、サービス満点でした。
スタンプがあって押すのに白紙をもらえたらと思いました。いつもは持っていたのになくして。
昔はお店が少なかったけど、外宮さんにもお店が増えて、外宮・内宮どちらも来るのが楽しみになりました。
久しぶりに温泉、ゆっくりできた。内宮・外宮もお参りできた。
昔の建物保存に感心した。
ガイドさん、荷物を預かってくださり、ガイドして下さりありがとうございました。
2時間ほどで来れる距離なので思い付きで気楽にすることが出来る年に2~3回
雨が降ったときに行けるところが少ないのがさみしい
フォトスポットが素敵ですね。天空のポストのほうき貸出ありがとうございます。
トイレの設備がややよくないと思った
伊勢志摩スカイラインがすごく手入れされてきれいになっていてびっくり！10年ぶりにきて感激しました。
駐車場にはゴミもないので掃除がちゃんとされているんですね
離島は素敵でしたがさびしく感じました。
駅の案内所の方がとても詳しく丁寧に説明していただき助かりました。
松阪までこのような詳しい情報が届いていると嬉しい。
神明神社での「お願い事」が気に入りました。また来たいですね
横山テラスから見た英虞湾がきれいだった。
海がやはりいいです。シーカヤック楽しかったです。
Wi-Fiスポットがもっとたくさんあると良いと思います。
遅い時間に着くと飲食店が少ない。景色はすごく良かった。
駅近くにお茶するところがない。この景色は最高なので全国にアピールしてほしい。
気分転換で何度も来ています。セルフサービスの宿ですが、自由に行動でき、バイクが堪能できゆっくりできます。公共機
関を使っているので気分的にも楽です。送迎つきで良い。
美肌の温泉でつつつるになった。
また犬連れで来たいです。もっと犬と行けるところが増えたらいいなあ
横山展望台 以前来た時より設備が数段良く見違えました。展望も素晴らしくまた来たいと思わせる場所になりました。
やはり神宮があるのは他にない魅力です。
みかん狩り楽しかったです。
ないぜしぜん村のおいしいみかんをいっぱい食べたい。
いつ来ても伊勢の方々が親切でありたいです。
毎年来るのを楽しみにしています。
念願の伊勢参りがかなってよかった。
とても分かりやすいガイドをありがとうございました。またぜひ訪問したいです。
いいお天気でお参りもでき食事美味しくとても良かったです。
宿泊施設を増やしてほしい。（リーズナブル価格）
お伊勢さん以外の楽しみ方、遊び方をもっと具体的にアピールしては
天空ポストステキでした。
何度来ても鳥羽の景色は良いところですよ。大好きです。
旅行プランを提案していただきありがとうございます。楽しい旅になりそうです。
初めての鳥羽。海に温泉、楽しかったです。また来ます。
あちらこちら島を散策したのは冒険気分でした。
石神神社も宿の民宿も港の雰囲気も素晴らしい。
魅力的な町、相違でした。
昔からよく来ます。お気に入りの旅行先です。
内宮・外宮 すばらしい日本を感じます。ありがとうございます。
志摩の美しい海をいつまでも！
伊勢には様々な神社があることを初めて知りました。
昨日三女神の話聞いて巡りたいと思った。
海女さんの漁の様子が知れたり、神宮をみて楽しかった。
道がきれいでおみやげのせんべいおいしかったです。
旅行地での季節のイベントがあれば魅力も増すと思います。
とても風光明媚で景色のきれいなところで来て良かったです。
一度では見切れない。また来ます。
初の三重旅行楽しかったです。
まわりゃんせが良かったです。
キャンペーンがわかりにくい
何度でも来たい場所です
寒かったけどお天気に恵まれて景色最高です。