

# 平成27年度 第3回 旅行者アンケート 集計結果

（調査日 平成27年11月～平成27年12月）

公益社団法人伊勢志摩観光コンベンション機構

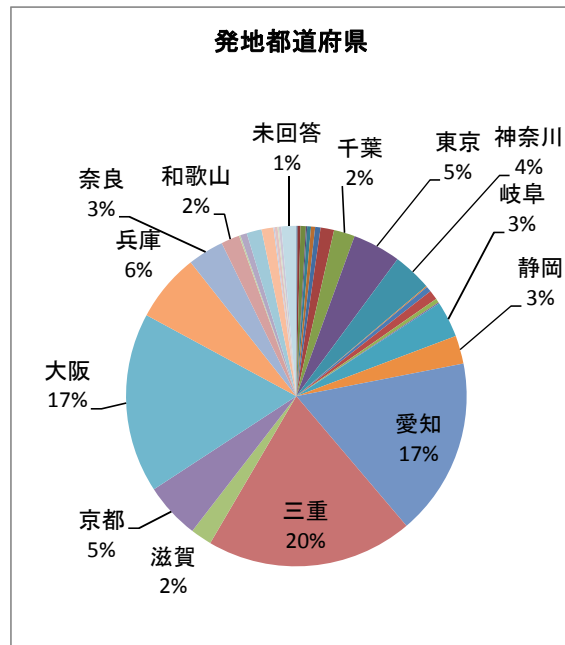
## 平成27年度第3回旅行アンケート集計結果（回答数 789枚）

### （1）発地都道府県名

三重県内・愛知県・大阪府からの来訪者数が多く、全体の半数以上を占めております。  
過去5年分のアンケートでも同様の結果であることから、固定の府県からの観光客がある反面、  
新たな都道府県からの観光客の呼びこみが課題とも言えます。

#### ◎都道府県別来訪者

発地都道府県	人数
北海道	1
岩手	2
宮城	4
福島	1
茨城	3
栃木	3
群馬	4
埼玉	10
千葉	16
東京	36
神奈川	29
新潟	1
山梨	4
長野	7
富山	3
福井	1
岐阜	27
静岡	21
愛知	133
三重	155
滋賀	16
京都	42
大阪	135
兵庫	51
奈良	27
和歌山	14
鳥取	1
岡山	5
広島	11
山口	9
福岡	1
佐賀	2
長崎	1
大分	2
未回答	11
総計	789



#### 都道府県別来訪者割合各年対比

	1	2	3	4	5
H23	三重県 26.1%	大阪府 16.4%	愛知県 15.3%	東京都 5.4%	奈良県 4.2%
H24	三重県 24.3%	大阪府 17.9%	愛知県 16.8%	東京都 7.4%	兵庫県 5.1%
H25	大阪府 17.8%	愛知県 14.3%	三重県 13.1%	東京都 7.1%	神奈川県 6.6%
H26	愛知県 19.4%	大阪府 17.5%	三重県 11.2%	京都府 6.5%	兵庫県 5.6%
H27	三重県 19.6%	大阪府 17.1%	愛知県 16.9%	兵庫県 6.5%	京都府 5.3%

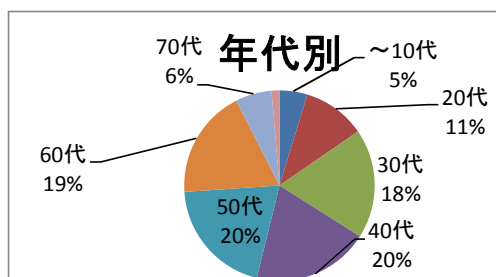
## (2) 年代別来訪者数、(3) 性別来訪者数

年代別では、30代～40代の方が全体の約5割を占めております。

性別については、女性の割合が約6割という結果になりました。

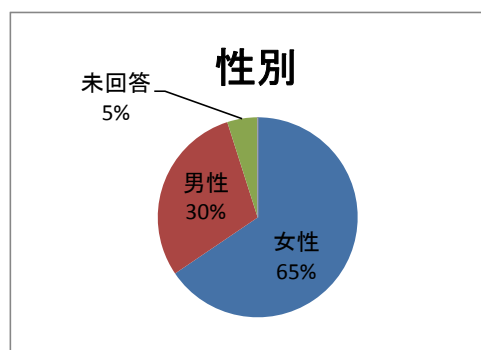
### ◎年代別来訪者

年代別	人数
～10代	33
20代	74
30代	129
40代	138
50代	140
60代	129
70代	43
80代～	9
未回答	94
総計	789



### ◎性別来訪者

性別	人数
女性	517
男性	233
未回答	39
総計	789

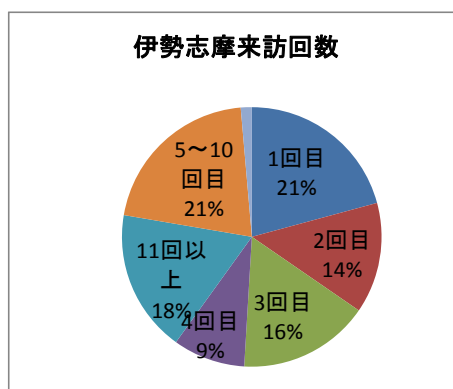


## 問1 伊勢志摩来訪回数

伊勢志摩への来訪については、初めてお見えになった方が2割、残りの約8割のお客様がリピーターであることがうかがえます。

### ◎伊勢志摩来訪回数

伊勢志摩来訪回数	人数
1回目	164
2回目	109
3回目	129
4回目	71
11回以上	140
5～10回目	165
未回答	11
総計	789



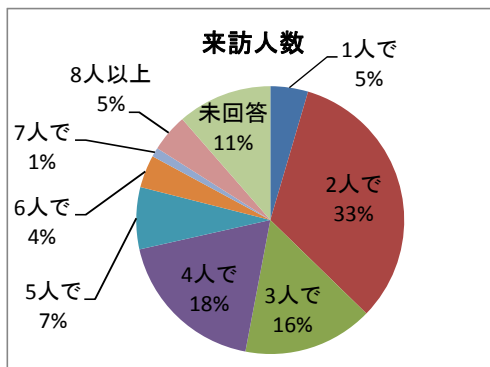
## 問2 来訪人数

来訪人数は、2人～4人が全体の2/3の割合を占めています。

過去5年分のアンケート結果からも、少人数での旅行が多いことがうかがえます。

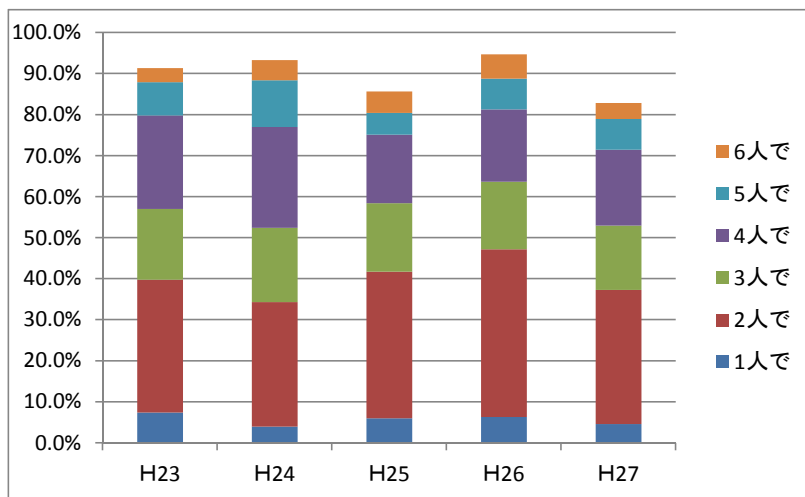
### ◎来訪人数

来訪人数	人数
1人で	36
2人で	258
3人で	124
4人で	146
5人で	59
6人で	31
7人で	9
8人以上	36
未回答	90
総計	789



### 来訪人数割合各年対比

来訪人数	1人で	2人で	3人で	4人で	5人で	6人で
H23	7.4%	32.4%	17.2%	22.8%	8.1%	3.5%
H24	4.0%	30.3%	18.1%	24.6%	11.4%	4.9%
H25	6.0%	35.7%	16.7%	16.7%	5.3%	5.3%
H26	6.3%	40.9%	16.5%	17.6%	7.5%	5.9%
H27	4.6%	32.7%	15.7%	18.5%	7.5%	3.9%

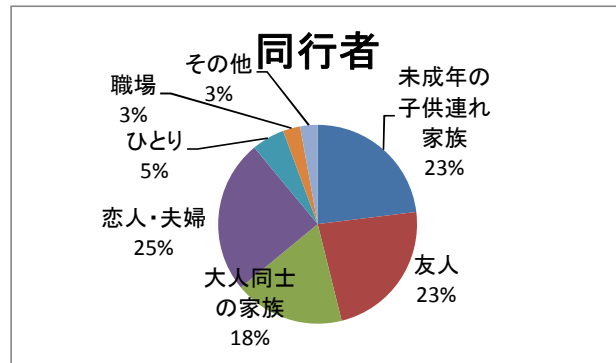


### 問3 同行者

「未成年の子供連れ家族」「大人同士の家族」合わせた割合が約4割を占め、伊勢志摩地域が家族旅行の観光地として利用されていることがうかがえます。

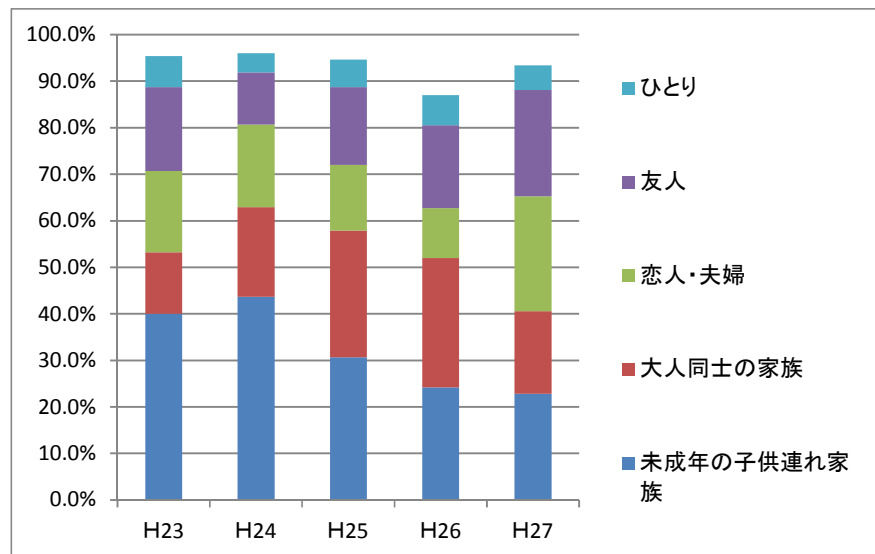
#### ◎同行者

同行者	人数
未成年の子供連れ家族	180
友人	180
大人同士の家族	140
恋人・夫婦	195
ひとり	42
職場	22
その他	22
未回答	8
総計	789



#### 同行者数割合各年対比

同行者	未成年の子供連れ家族	大人同士の家族	恋人・夫婦	友人	ひとり
H23	40.0%	13.2%	17.5%	18.0%	6.7%
H24	43.7%	19.2%	17.8%	11.2%	4.1%
H25	30.7%	27.2%	14.1%	16.7%	5.9%
H26	24.2%	27.8%	10.7%	17.8%	6.5%
H27	22.8%	17.7%	24.7%	22.8%	5.3%



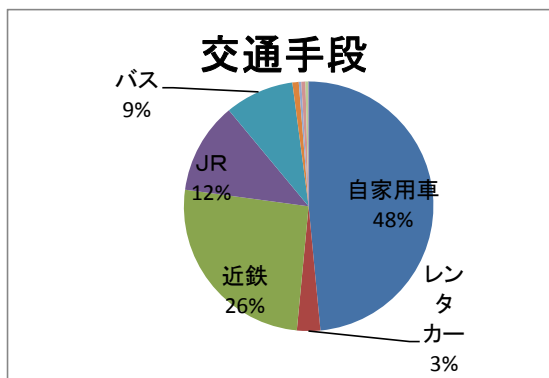
#### 問4 交通手段

平成23年度からの調査を比較していくと、遷宮の平成25年度には自家用車の使用割合が減っており、近鉄やJRなどの公共交通機関の割合が増加したものの、平成26年度以後は再び自家用車の使用が増加してきています。

また、伊勢志摩地域に訪れる手段として、様々な交通機関を利用していることがうかがえます。

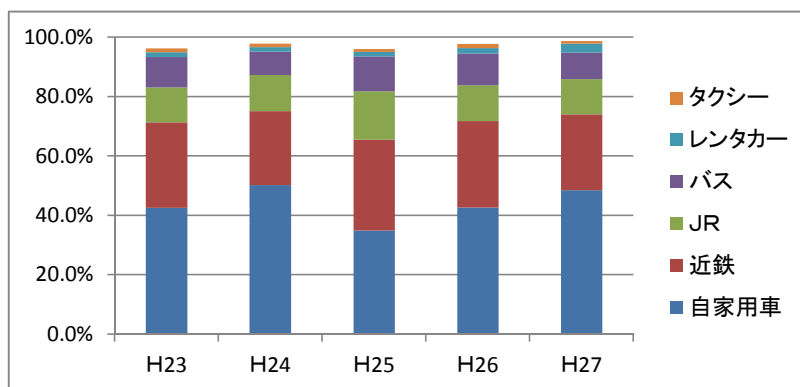
##### ◎交通手段

交通機関(複数回答)	人数
自家用車	462
レンタカー	29
近鉄	244
JR	113
バス	85
タクシー	8
飛行機	3
船	5
その他	4
未回答	0
総計	953



##### 交通手段割合各年対比

交通手段 (複数回答)	自家用車	近鉄	JR	バス	レンタカー	タクシー
H23	42.5%	28.8%	11.8%	10.2%	1.7%	1.3%
H24	50.2%	24.9%	12.2%	7.9%	1.5%	1.2%
H25	34.9%	30.6%	16.3%	11.8%	1.5%	0.9%
H26	42.7%	29.1%	12.1%	10.6%	1.9%	1.4%
H27	48.5%	25.6%	11.9%	8.9%	3.0%	0.8%

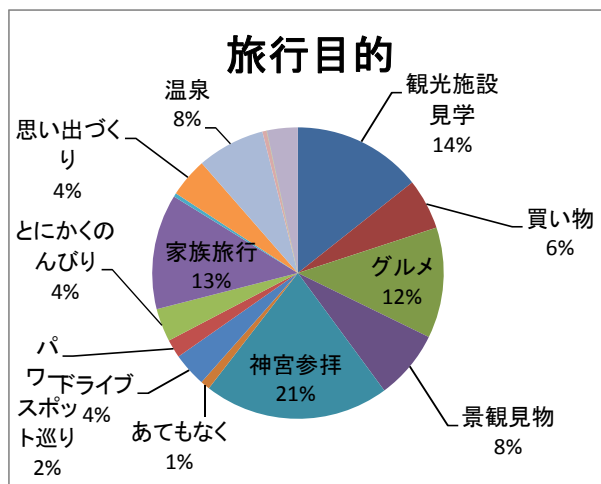


## 問5 旅行目的

今回の調査においては、平成23年度から平成26年度の調査と同様に、観光施設見学、神宮参拝、家族旅行の3種類で約半数となっておりますが、特に今回は家族旅行の割合が多くなってきています。

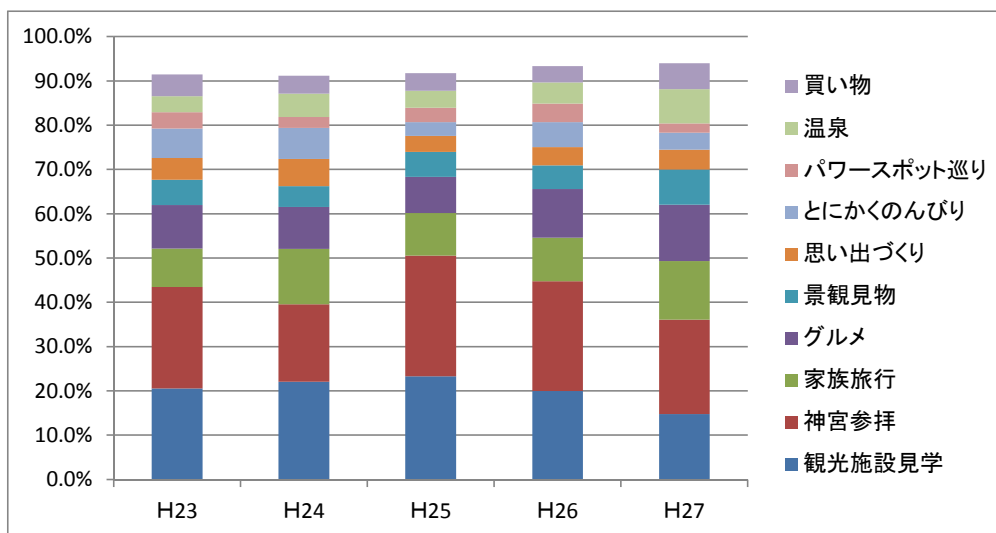
### ◎旅行目的

旅行目的(複数回答)	人数
観光施設見学	234
買い物	92
グルメ	201
景観見物	125
神宮参拝	336
あてもなく	17
ドライブ	62
パワースポット巡り	33
とにかくのんびり	60
家族旅行	209
知人を訪ねて	7
思い出づくり	71
温泉	123
仕事・冠婚葬祭のついでに	8
各種体験	0
その他	56
	1578



旅行目的割合各年対比

旅行目的	観光施設見学	神宮参拝	家族旅行	グルメ	景観見物	思い出づくり	とにかくのんびり	パワースポット巡り	温泉	買い物
H23	20.6%	22.9%	8.7%	9.8%	5.7%	4.9%	6.7%	3.7%	3.6%	4.9%
H24	22.1%	17.5%	12.5%	9.5%	4.7%	6.1%	7.0%	2.5%	5.3%	4.0%
H25	23.3%	27.3%	9.6%	8.2%	5.6%	3.6%	3.1%	3.3%	3.8%	4.0%
H26	20.0%	24.8%	9.8%	11.0%	5.4%	4.1%	5.6%	4.2%	4.8%	3.7%
H27	14.8%	21.3%	13.2%	12.7%	7.9%	4.5%	3.8%	2.1%	7.8%	5.8%



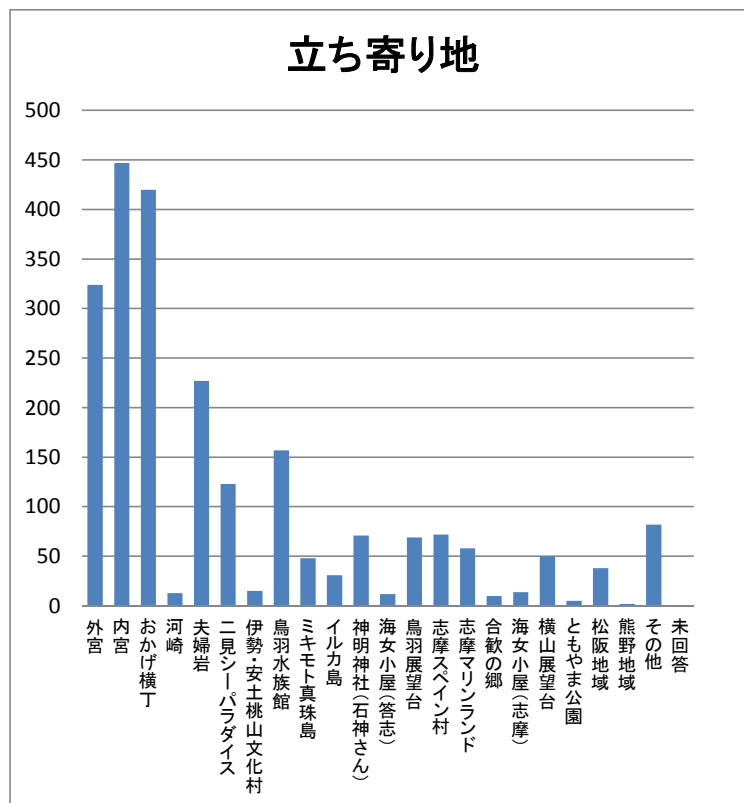
## 問6 立ち寄り地

今年度は伊勢市内、二見地区、鳥羽市、志摩市の4地区にそれぞれ200部の調査をしています。

伊勢志摩での立ち寄り地は外宮、内宮、おかげ横丁へ立ち寄ることが多いことがうかがえます。

### ◎立ち寄り地

立ち寄り地(複数回答)	人数
外宮	324
内宮	447
おかげ横丁	420
河崎	13
夫婦岩	227
二見シーパラダイス	123
伊勢・安土桃山文化村	15
鳥羽水族館	157
ミキモト真珠島	48
イルカ島	31
神明神社(石神さん)	71
海女小屋(答志)	12
鳥羽展望台	69
志摩スペイン村	72
志摩マリンランド	58
合歓の郷	10
海女小屋(志摩)	14
横山展望台	50
ともやま公園	5
松阪地域	38
熊野地域	2
その他	82
未回答	1
総計	2289





## 問7 滞在期間、宿泊先、予算額

滞在期間については、日帰りと宿泊1泊の割合が全体の約7割であり、過去5年分のアンケートの結果より日帰りが少なくなり2泊の割合が増えてきていることがうかがえます。

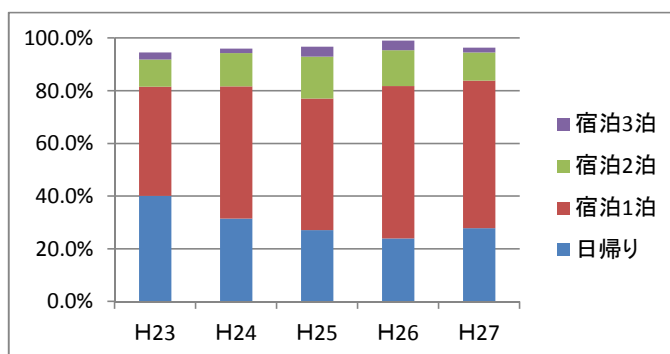
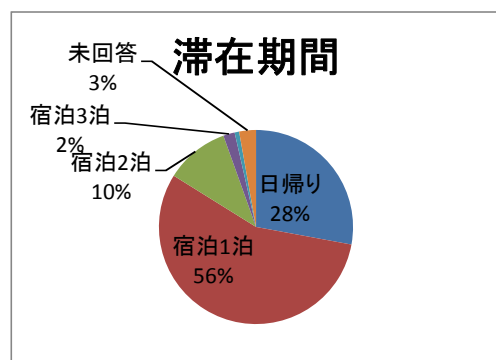
予算額については、1万円～3万円が全体の6割を占め、滞在期間が短いことから低予算での観光であることがうかがえます。

### ◎滞在期間

滞在期間	人数
日帰り	220
宿泊1泊	442
宿泊2泊	84
宿泊3泊	15
その他	6
未回答	22
総計	789

### 滞在期間割合各年対比

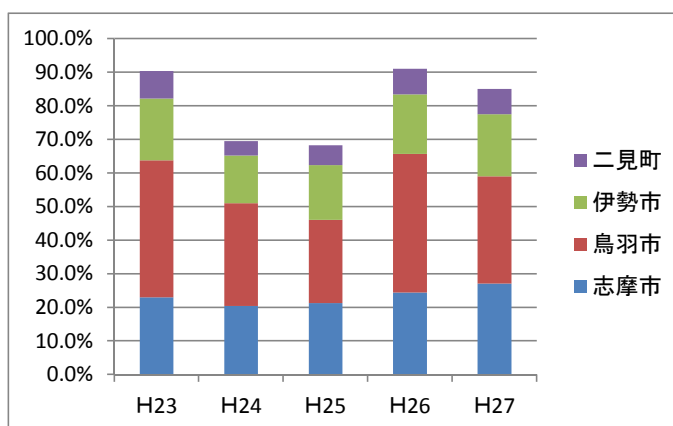
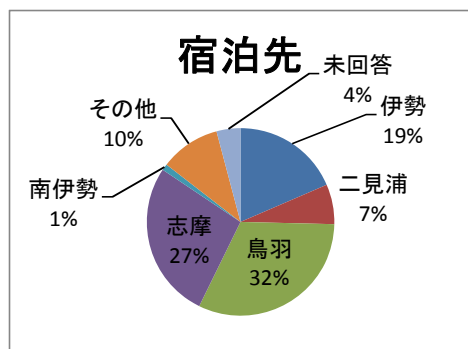
滞在期間	日帰り	宿泊1泊	宿泊2泊	宿泊3泊
H23	40.1%	41.5%	10.3%	2.7%
H24	31.5%	50.2%	12.7%	1.6%
H25	27.1%	50.0%	15.9%	3.8%
H26	24.0%	57.8%	13.6%	3.7%
H27	27.9%	56.0%	10.6%	1.9%



宿泊先	人数
伊勢	116
二見浦	43
鳥羽	200
志摩	170
南伊勢	7
その他	65
未回答	26
総計	627

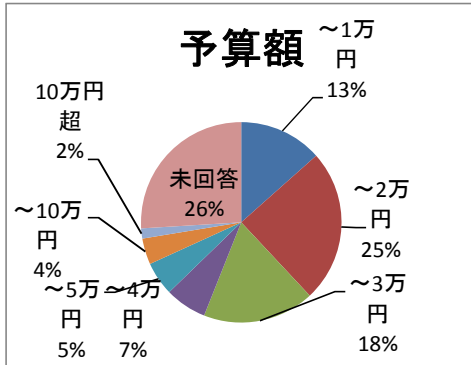
### 宿泊先割合各年対比

宿泊先 (複数回答)	志摩市	鳥羽市	伊勢市	二見町
H23	23.0%	40.8%	18.4%	8.2%
H24	20.4%	30.6%	14.2%	4.3%
H25	21.3%	24.8%	16.3%	5.9%
H26	24.4%	41.3%	17.8%	7.6%
H27	27.1%	31.9%	18.5%	7.6%



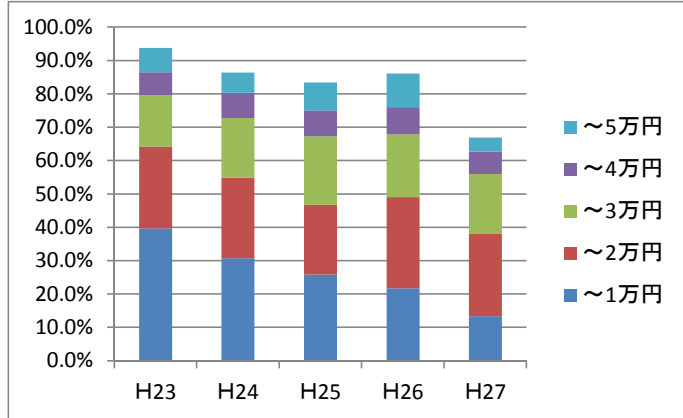
◎予算額

予算額	人数
～1万円	106
～2万円	194
～3万円	142
～4万円	53
～5万円	43
～10万円	33
10万円超	13
未回答	205
総計	789



予算総額割合各年対比

予算総額	～1万円	～2万円	～3万円	～4万円	～5万円
H23	39.7%	24.6%	15.3%	6.9%	7.3%
H24	30.8%	24.1%	17.9%	7.6%	6.0%
H25	25.9%	20.9%	20.5%	7.8%	8.3%
H26	21.7%	27.4%	18.8%	8.2%	10.0%
H27	13.4%	24.6%	18.0%	6.7%	4.2%



問8 旅行先に伊勢志摩を選んだ決め手

平成22年度から平成24年度の調査では「伊勢神宮や別宮等に来てみたかったから」という理由が1割未満でしたが、平成25年度からは徐々に下がっているものの選宮前より格段に増加しております。

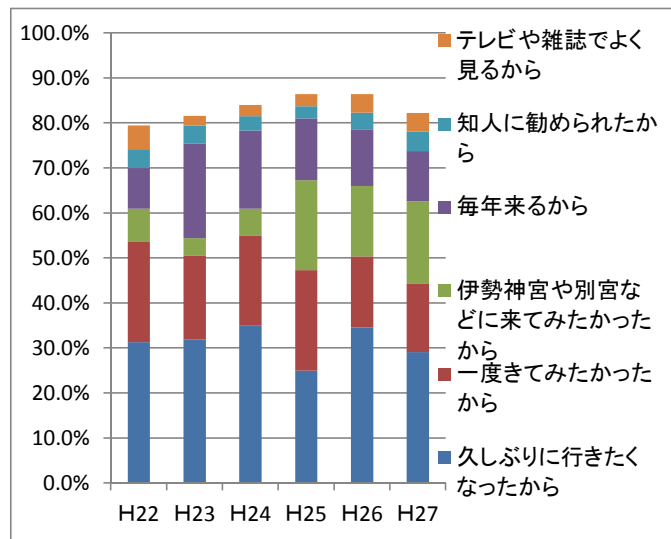
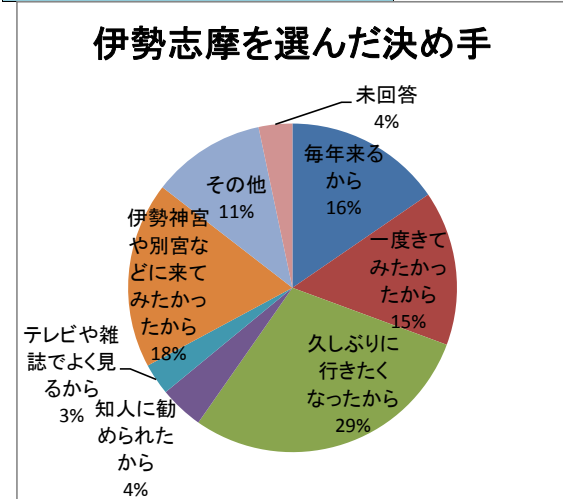
「久しぶりに行きたくなったから」という理由が、今回の調査でも1番多くありましたが、その割合については年々減少傾向にあったものの、今回の調査では再び3割を上回りました。

◎伊勢志摩を選んだ決め手

伊勢志摩を選んだ決め手(複数回答)	人数
毎年来るから	139
一度きてみたかったから	137
久しぶりに行きたくなったから	262
知人に勧められたから	39
テレビや雑誌でよく見るから	28
伊勢神宮や別宮等に来てみたかったから	165
その他	101
未回答	30
総計	901

伊勢志摩を選んだ決め手割合各年対比

決め手(複数回答)	久しぶりに行きたくなったから	一度きてみたかったから	伊勢神宮や別宮等に来てみたかったから	毎年来るから	知人に勧められたから	テレビや雑誌でよく見るから
H22	31.3%	22.3%	7.4%	9.0%	4.2%	5.3%
H23	31.9%	18.7%	3.8%	21.1%	4.0%	2.1%
H24	35.1%	19.8%	6.1%	17.3%	3.2%	2.5%
H25	25.0%	22.3%	20.0%	13.7%	2.7%	2.7%
H26	34.6%	15.8%	15.6%	12.6%	3.7%	4.1%
H27	29.1%	15.2%	18.3%	11.2%	4.3%	4.1%



## 問9 満足度

満足度については、5から0までの評価をお願いしました。

5は満足、0は不満足と数字が少なくなるほど満足度が低くなるという評価です。

評価の高い順から、①「景色」②「また来たい度」③「店員の対応」となっております。

評価の低い順では、①「料金」②「交通利便性」③「宿泊施設」「お土産」となっております。

満足度	また来たい度	景色	店員の対応	食事	おもしろさ	案内表示	宿泊施設	お土産	交通利便性	料金
5	364	367	261	240	209	214	152	175	199	113
4	215	245	207	223	264	235	176	237	196	177
3	102	106	198	187	219	223	176	240	264	342
2	10	8	12	23	12	28	18	19	42	42
1	2	1	2	4	2	5	6	5	12	4
0	1	2	2	6	2	1	6	3	4	4
未回答	95	60	107	106	81	83	255	110	72	107
合計	789	789	789	789	789	789	789	789	789	789
平均	4.33	4.32	4.04	3.96	3.93	3.88	3.81	3.81	3.72	3.50

◎伊勢志摩の良いところ・ダメなところ

**感想**

いろいろ変っていて面白かった。  
1か月に1回は参拝にきたいと思います。  
満足しています。  
お店が早く終わるところ  
町全体が観光に積極的です。  
観光地として常に注目されている。常に努力。  
たくさんのお店が良かった。  
また是非遊びに。今度は宿泊で来たいです。  
車いすを貸して下さるのがありがたかったです。  
楽しかった。  
ごはん◎  
また来たいです。  
観光案内所のトイレがキレイでありがたい。授乳室もあるのは素晴らしい。  
犬連れでも楽しめるので助かります。  
美味しいものが沢山。  
楽しみ  
山に海に楽しめる所がたくさんあって良い  
伊勢最高！また来ます  
また来ます  
ガイドさんがすばらしかったです。本当にありがとうございました  
ボランティアガイドさんが親切だった。  
伊勢はいいです。また来ます。  
とても丁寧な案内をしてくださる方が多いです。  
全てが素晴らしく、更に好きになりました。  
お宮が新しくなって良かったです。20年後にも絶対に来たいと思いました。それまでも近いので何度でも♥  
みえ旅パスポートの参加店に赤福など老舗が少ないのはなぜか？  
毎年、伊勢神宮に参拝しています。  
楽しかったです。  
温泉が良かった  
又、来たいと思った  
トドのえさやりを見てすごえさをなげているすごいなと思った  
ガイドさんがよかった  
工事中だったので少し足場がわるかった  
何度来ても、愛想が良い  
観光の重要性  
色々な表示、適確に書かれとてもわかりやすかった。もう一度来たいと思います。  
久しぶりに来たが楽しかった  
毎年恒例行事です  
心洗われる旅でした、又、来ます  
みなさん親切でした  
天気が悪かったけれどもおもしろい店に行く事ができた。  
夜に行くお店が少ない早くおわる  
夜ごはん食べる所が少なく早く閉まる  
年に2～3回くることもあります。  
景色最高！！  
接客の対応が素晴らしい  
最終日に雨が降ったので残念です  
地元だけどひまがあるとよく来ます  
自然がいっぱいで癒されます。  
食べ物がとても美味しかったです。いつもは車移動が多い中、今回は電車移動でした。交通がもう少し楽だと良いです。  
機会があればまた来たいです。  
ネコがかわいかった。  
アナウンスのお姉さんが面白かったです。  
楽しく過ごさせていただきました。  
色んな魚が見れて良かった。  
名古屋港より高いなんて・・・  
ロッカーが小さい！？  
ロッカー小さい  
雨だったのでせっかくの景色がちょっと残念。また来ます  
おいしかった！！  
食べ物が最高においしいです  
天気よくて良かったです

## 景色

まわりゃんせで入れる施設がたくさんで、ありがたいですね！

雨がふっていないなかったらいい。また来ます

食べ物がおいしく、景色がきれいでよいところです

まわりゃんせを利用したの2人旅。ツアーでない楽しみも良かった。街並みもきれいですね。孫にも見せたかった。水族館。

のんびりできて海も見れて楽しかったです

とても元気をいただきました。おいしい食べ物うつくしい場所。神様って本当にいると思いました。

景色がきれい

おいしい物が沢山あって大好きです

今日は天気が悪くて残念又来ます

天気の良い日に来ないと残念だ！！

ごはんがおいしい

海の幸おいしいです

また来ます

のんびりできて海も見れて楽しかったです

Thank you

海がきれいでおいしい食事ができてうれしいです

名古屋からは手軽に来やすい場所だが公共交通機関が充実するともっと良いです。もう少し活気が出ることを期待します

とても良かったです

パスポートでスタンプを集めるのは、子供と一緒に楽しめます。どの場所でもガイドの方は親切でやさしく、よい旅行になりました

おもしろさがもう少し欲しい。パスポートとてもいいアイデア！

パスポートもらってうれしいです。スタンプ押すの楽しかった

楽しかったです

ペンギン散歩が見れて幸せでした。

たのしかった～

みなさん親切に対応して下さいます。1日目、雨で行けなかったテーマパークがあるので次回は日帰りです。

魚がおいしい

何回訪れても良い場所

天気のよい時に、また、きたいです

伊勢に来ると心が洗われる

ゆっくりできて良かった

パンフレットなど見やすく、美しいと思いました

久しぶりに来ました。海の幸最高！

景色は最高

美味しい物がたべられるが、観光する所はあまりない

又、来たいです

魚が美味しい！景色がいい！

次は孫と来たい

良い所→景色が素晴らしい(日頃、海の近くに住んでいないので、毎回嬉しい)又、来年のんびりしに来たいと思います

観光スポットが少なく、立ち寄る場所が少なかった

未だ旅のはじめだからわからない

特になし

景色が美しい

自然が素晴らしかった

静かな美しい景色にいやされました

セイウチのショーが最高！

楽しかった。ジュゴンが素敵でした。

マナティーに会えて嬉しかったです。また来ます。

道に迷った時(横山展望台～駅)に駅まで地元の方が車で送ってくれ、とても温かさにうれしくなった。また来たい

乗物に不便(待ち時間が多い)

車がないので仕方ないですがもっと観光したいです

景色が美しい

食事が少し高い

いいじまさんにガイドありがとうございました

## 要望

駐車場スペースがない。

もう少し入場券を安くして欲しい。

駐車場、充実してほしいです。

スナドリネコのグッズをもう少し似せて作ってほしい。スナドリネコのお菓子もほしいです。

案内板の設置をお願いしたいです

途中、見晴台の看板が古くて読みづらい所があり改善してもらおうといひです

案内板の設置をお願いしたいです

横山展望台のビジター案内の休日を書いていないので分からないで歩いている方が多くいた。出来れば展望台ポスターの下に記入してほしい。

入ってすぐに上も魚が泳いでるのを地面にも書いてると良いと思う主人は気づいたが私はわからなかった

洋式トイレをふやしてほしい

食事する所が少ない

## 施設

子どもはスタンプを楽しみにしている。おかげ横丁が楽しみ。

シーパラダイスが家族皆大好きです。

夫婦岩にすこしがっかり

シーパラダイスのいい！！

二見シーパラダイス近くで見れたり触れたりでとっても楽しかったです。子供達も喜んでいました。

夫婦岩はとても好きでしたので、また来たいと思います。グルメが多くて良かったです

いつも来てます。えちご屋さんお世話になっています。ありがとうございました。

水族館、二見の夫婦岩良かった

シーパラダイスのスタッフの方が親切で楽しい時間をすごせました。こんな風に近くでふれあえる水族館は少ないので続いてほしいです

二見シーパラダイスのショーが大好き

今まで来た水族館の中で1番楽しかったです。また来たいです。ありがとうございました。

相場の料理が良かったです！

石神さんにまたきます！

おかげ横丁がたのしかったです。赤福おいしかったです

パールラインが良かった

たくさんお参りできました

鳥羽展望台からの海が最高！

伊勢神宮が大きくて感動しました。また、訪れたいです

賢島駅周辺の食事場所が少ない

マリニランドのふれあいコーナーで子供たち(9、7、5歳)が非常に喜んでいて

パルケが思ったのとちがっておもしろかった

毎年伊勢神宮にお参りします

## 景観

海のロケーションが良かった。美しい。

海がすばらしい、いやしスポット大好き

景色の良い所が沢山あって気持ちすがすがしく気分がいいです

景観が一番です

秋のコスモスを見に来ました良かった

横山展望台最高

大王崎からのながめ最高

海がキレイでした

海がキレイです。

鳥羽水族館は良かった

## グルメ

落花生のカステラと太鼓が良かった。

カキがおいしいです。海を見た

料理がとってもいいです

新鮮な魚と貝を食べられたことがよかった

またおいしい海の幸を食べたいです

とにかく食べ物がおおいしかったおなかいっぱい

伊勢うどんのカレーうどん(玉子付)が食べたいです

グルメが新鮮です。とても良い

魚も何でもおいしいし何度でも来たいです！！

海の幸がおいしかった。特にカキ！

忠揚さんの試食が充実していて店員さんも親切で良かった。

忠揚さんの試食おいしかった ・景色が綺麗

忠揚さんの試食が充実してて、サービス満点でした

景色良かった。忠揚さんは試食が充実していて、びっくりした！！

ホテルのお風呂がイマイチだった。みやげの忠揚さんが試食が豊富で味を見て買えたのでよかったです

ふじやは並んで食べる値打ち有り！！

## 交通

JRの早朝ダイヤがないので不便に感じます。8時30分くらいまでに伊勢市駅に到着する快速みえがあると便利。

道路の流れが良かった

交通手段の電車が少ない。

交通手段がもうちょっと良ければいいな。

バスの本数が多いと嬉しいです。

神戸西の方からも三宮～難波～鳥羽と近鉄が便利。

道路が狭かったがそれがまた満足でした

伊勢道路が細くてクネクネ

バスの乗り方が分かりにくい。特に伊勢市駅前。バス停のデザインがシンプルすぎて気づかず5分位、探し回った。

レンタカーを借りたらすごく便利。

賢島駅からマリニランドへの行き方の案内が不十分 近くなのに生き方がわからなかった

車道歩道が一緒の為、少々注意

#### パンフレット

パンフレット入手先:近ツリ

パンフレット入手先:伊勢志摩ロイヤルホテル

パンフレット入手先:ゆかいリゾート

パンフレット入手先:近鉄ハイキング

パンフレット入手先:近鉄アベノ駅

パンフレット入手先:イオン桂川イベント

パンフレット入手先:近鉄大和西大路駅

パンフレット入手先:JTB

パンフレット入手先:ゆかいリゾート

パンフレット入手先:友人の紹介

パンフレット入手先:未記入 14件

# 旅行アンケート

公益社団法人  
調査者：伊勢志摩観光コンベンション機構  
☎ 0596-44-0800

伊勢志摩のさらなる魅力向上のため、下記のアンケートにお答えください。

日付：平成 年 月 日

性別	都道府県名 ※三重県内の方は市町名
①男 ②女	都 道 市 町 府 県

年齢	①～10代	②20代	③30代	④40代	⑤50代	⑥60代	⑦70代	⑧80代～	
----	-------	------	------	------	------	------	------	-------	--

問1 伊勢志摩に訪れたのは何回目ですか？(○をつけてください)

① 初めて	② 2回目	③ 3回目	④ 4回目	⑤ 5～10回 程度	⑥ 11回以上
----------	----------	----------	----------	------------------	------------

問2 何人での訪問ですか？

人
---

問3 どなたとですか？(○をつけてください)

① ひとり	② 恋人・夫婦	③ 大人同士の家族	④ 未成年の 子供連れ家族	⑤ 友人	⑥ 職場	⑦その他 ( )
----------	------------	--------------	---------------------	---------	---------	-------------

問4 交通手段を教えてください(ご利用したすべての手段に○をつけてください)

① 自家用車	② レンタカー	③ 近鉄	④ JR	⑤ バス	⑥ タクシー	⑦ 飛行機	⑧ 船	⑨その他 ( )
-----------	------------	---------	---------	---------	-----------	----------	--------	-------------

問5 今回の旅の目的は何ですか？(複数回答OK！)

① 観光施設見学	② 買い物	③ グルメ	④ 景観見物	⑤ 神宮参拝	⑥ あてもなく	⑦ ドライブ	⑧ パワースポット 巡り	⑨ とにかく のんびり
⑩ 家族旅行	⑪ 知人を 訪ねて	⑫ 思い出 づくり	⑬ 温泉	⑭ 仕事・冠婚葬 祭のついで	⑮ 各種体験	⑯その他 ( )		

問6 今回はどちらにお立寄りですか？(複数回答OK！)

伊勢	①外宮	②内宮	③おかげ横丁	④河崎	⑤夫婦岩	⑥二見 シーパラダイス	⑦伊勢・安土桃 山文化村	⑧その他 ( )
鳥羽	①鳥羽 水族館	②ミキモト真珠島	③イルカ島	④神明神社 (石神さん)	⑤海女小屋 (答志)	⑥鳥羽展望台	⑦その他 ( )	
志摩	①志摩スペイン村	②志摩マリンランド	③合歓の郷	④海女小屋 (志摩)	⑤横山 展望台	⑥ともやま公園	⑦その他 ( )	
他地 域	①松阪地域	②熊野地域	③その他( )					

問7 滞在期間とご予算を教えてください ※ 予算総額はお一人様あたり、交通費込で

①日帰り									
②宿泊数、宿泊先 ( )泊	<table border="1"> <tr> <td>宿泊数</td> <td>宿泊先</td> </tr> <tr> <td>①伊勢</td> <td>②二見浦</td> </tr> <tr> <td>③鳥羽</td> <td>④志摩</td> </tr> <tr> <td>⑤南伊勢</td> <td>⑥その他( )</td> </tr> </table>	宿泊数	宿泊先	①伊勢	②二見浦	③鳥羽	④志摩	⑤南伊勢	⑥その他( )
宿泊数	宿泊先								
①伊勢	②二見浦								
③鳥羽	④志摩								
⑤南伊勢	⑥その他( )								

予算総額 (一人あたり、交通費込)	① ～1万円	② ～2万円	③ ～3万円	④ ～4万円	⑤ ～5万円	⑥ ～10万円	⑦ 10万円超
----------------------	-----------	-----------	-----------	-----------	-----------	------------	------------

問8 今回の旅行先に伊勢志摩を選んだ決め手は何ですか？(複数回答OK！)

①毎年来るから	②一度来てみたかったから	③久しぶりに行きたくなったから
④知人に勧められたから	⑤テレビや雑誌で見るから	⑥伊勢神宮や別宮などに来てみたかったから
⑦観光パンフレットを見て⇒⇒パンフレットの入手先は？( ) ※〈例〉刈谷SA 等		
⑧その他( )		

問9 下記の項目について、あなたの満足度を教えてください (満足〈5・4・3・2・1・0〉不満足 )

店員・ガイド等の対応	交通の利便性	景色	案内表示	おもしろさ
〈5・4・3・2・1・0〉	〈5・4・3・2・1・0〉	〈5・4・3・2・1・0〉	〈5・4・3・2・1・0〉	〈5・4・3・2・1・0〉

食事	お土産	料金	宿泊施設	また来たい度
〈5・4・3・2・1・0〉	〈5・4・3・2・1・0〉	〈5・4・3・2・1・0〉	〈5・4・3・2・1・0〉	〈5・4・3・2・1・0〉

☆最後に良いところ・良くないところなど、あなたからのメッセージをご自由にご記入ください！