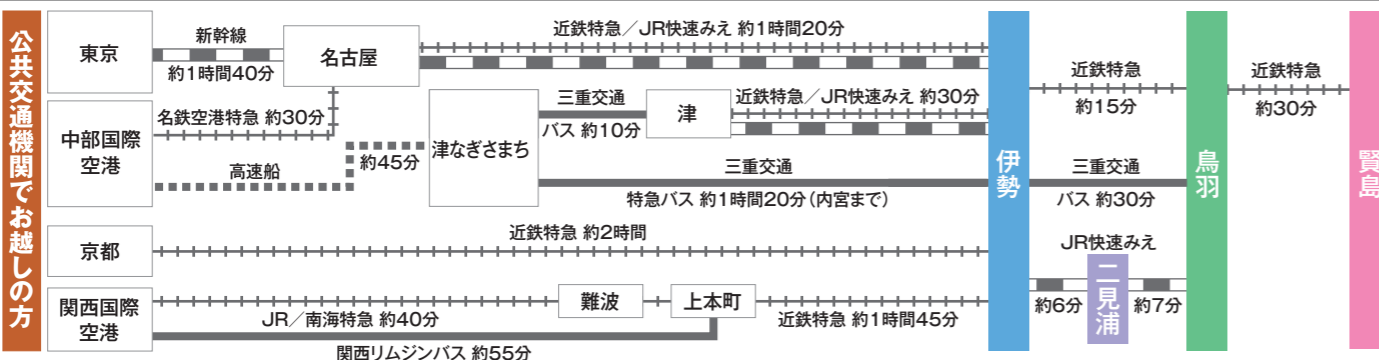
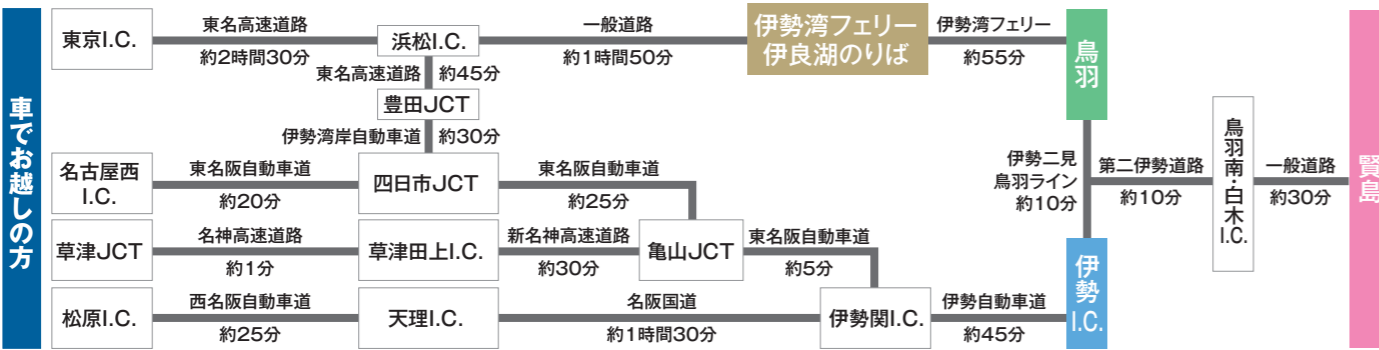


交通アクセス図



発行元・お問い合わせ先

公益社団法人 伊勢志摩観光コンベンション機構
 伊勢志摩リゾートMICE推進協議会
 〒519-0609 三重県伊勢市二見町茶屋111-1 伊勢市二見生涯学習センター1F
 TEL 0596-44-0800 FAX 0596-42-2929 (休日・土・日・祝日・年末年始)
 E-mail info@isheshima-kanko.jp

二次元バーコードから
観光情報が入手できます!

公式サイト

LINE

< LINEのお友達登録をお願いします! >

※誌面に掲載の情報は、令和4年12月現在のものです。内容や日程など、変更となる場合がありますので、事前にご確認ください。



伊勢志摩リゾート MICE

会議・研修・セミナー／報奨・招待旅行
 大会・学会・国際会議／展示会・見本市・イベント

伊勢志摩 リゾートMICE

MICE
 Incentive tour
 報奨・招待旅行
 Meeting
 大会・学会・国際会議
 Convention/Conference
 Exhibition/Event
 展示会・見本市・イベント
 会議・研修・セミナー

「MICE(マイス)」とは、
 Meeting Incentive tour
 Convention/Conference Exhibition/Event の
 頭文字を組み合わせたビジネストラベルのキーワード。
 人々が目的を持って集うビジネス・コミュニケーションの機会であり、
 活発な交流の場を創出し、ビジネスの課題を解決する取組みです。
 伊勢志摩地域ではリゾート地ならではの非日常を感じ、
 フレッシュな空間で会議やセミナー等を開催する“リゾートMICE”をご提案します。

伊勢志摩リゾートMICEとは…



①充実したMICEの受け入れ体制

伊勢志摩エリアの宿泊施設・観光施設・運輸機関が連携し、創設された「伊勢志摩リゾートMICE推進協議会」。協議会の会員が一丸となって、会議・研修会をはじめ、懇親会やパーティー・エンターテイメントまで伊勢志摩でMICEを開催される方々のニーズに応えられる体制を整えました。私たちは伊勢志摩でのオリジナリティあふれるプランをトータルにご提案します。

③魅力的なアフターコンベンション

伊勢神宮をはじめ歴史ある神社仏閣、テーマパークや水族館など、伊勢志摩には数多くの観光スポットが点在しています。またガイドによるおもてなし、豊かな自然と触れ合うアクティビティなど、観光地ならではの受け入れ体制が充実しており、会議やセミナー後のアフターコンベンションも楽しめる多彩な環境が整っています。

②各地からのアクセスに優れた伊勢志摩

「お伊勢参り」に代表される伊勢志摩は観光拠点として利便性が高く、そのアクセスは鉄道・高速道路・フェリーと様々。名古屋から伊勢までは車で約2時間、近鉄特急やJR快速みえで約1時間20分。大阪から伊勢までは近鉄特急で約1時間50分。車で東京方面からお越しの場合は、東名高速と伊勢湾フェリーを利用した伊勢湾を横断する船旅のご利用もおすすです。

④四季折々の表情を魅せる自然

大自然の魅力あふれる伊勢志摩は、戦後初の国立公園として指定されました。英虞湾や的矢湾では、深い入り江と大小さまざまな島々が繊細で優美な景観を織り成し、自然との調和が美しく、リゾートMICE開催にふさわしい伊勢志摩で、非日常を感じる特別なひとときをお過ごしください。

■ (公社)伊勢志摩観光コンベンション機構では、伊勢志摩でのMICE開催を次のように支援しています。

【MICE開催支援サービス】

- 資料提供、事前視察への同行・助言
- 関連施設および関係業者の紹介
- 施設、関係行政団体との連絡調整
- 報道機関等の広報宣伝
- 歓迎看板等の掲示(2枚まで)
- 観光、物産等の紹介
- 郷土芸能、ボランティアガイド等の紹介
- 観光パンフレット、手提げ袋の提供

【MICE開催支援助成金】

参加者数	助成金額	
	1日開催	2日以上開催
100人以上~300人未満	50,000円	100,000円
300人以上~700人未満	100,000円	200,000円
700人以上~2,000人未満	150,000円	300,000円
2,000人以上	200,000円	400,000円

(2022.12月現在)

MICE開催助成金制度のご案内

1

助成対象となるMICE

- M** 企業等の会議など
- I** 企業等の報奨・研修旅行など
- C** 団体・学会・協会の総会・学術会議・大会など
- E** 競技会、コンクール、展示会・見本市など

2

助成要件

- (1)伊勢志摩地域で開催されるもの
- (2)三重県を含む3県以上の参加者で構成されるMICEまたは三重県外の参加者のみで構成されるMICE
- (3)参加者数が100人以上のもの
- (4)三重県から補助金等の支援を受けていないもの
(※三重県海外MICE誘致促進補助金の適用が受けられる100人以上の国際会議については、重複して助成します)
- (5)伊勢志摩地域の市町から補助金等の支援を受けていないもの
- (6)営利を主たる目的としないもの
- (7)娯楽旅行を主たる目的としないもの
(※単なる観光旅行や懇親会等は対象外です)
- (8)政治的又は宗教的活動を主たる目的としないもの
- (9)公序良俗に反しないもの又は社会的悪影響を及ぼす恐れのないもの

助成金申請から交付までの流れ

MICE開催前

MICE終了

開催
前年度の
11月末
(1)申請期限

開催
前年度
3月下旬
(2)交付決定通知

(3)MICE開催

開催後
1ヶ月以内
(4)実施報告

実施
報告後
1ヶ月以内
(5)助成金交付

開催支援サービスは開催年度の前年度11月末日までの申請となっております

伊勢志摩リゾートMICE

豊かな自然に囲まれた歴史ある伊勢志摩の地で過ごす貴重な時間

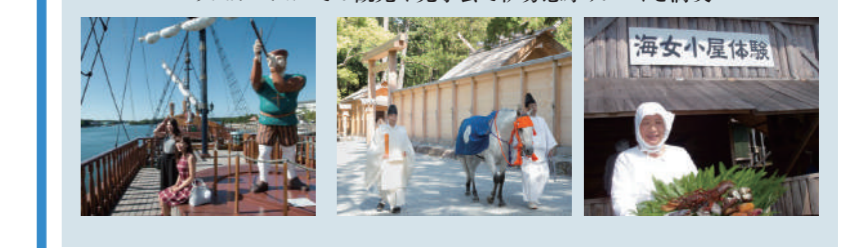
都市の喧騒を離れた非日常での体験が、MICEの成果や人的交流をより実りあるものとするでしょう。多彩なコンテンツを取り入れたアフターコンベンションやホスピタリティ溢れる応対も伊勢志摩ならではの魅力です。



モデルケース



各宿泊施設にご宿泊



各地へご出発



鳥羽シーサイドホテル

地域最大級のリゾートホテル。鳥羽駅からは定期的に運行している送迎バスで約10分。館内での二次会会場等「アフターコンベンション」の施設も充実しています。



施設名	面積 (m)	収容人員 (人) ※一部は設定がございません。						
		会議場			懇親会場			
		シアター形式	スクール形式	ロの字形式	立食ブッフェ	座席ブッフェ	正装形式	和式宴会
シーサイドホール	510	600	400	100	300	200	200	—
黒潮	300	200	130	80	—	—	—	—
慶祥	260	150	120	70	100	100	100	130
金蘭	82	50	30	28	—	—	—	—
三ツ島	34	—	—	20	—	—	—	—
真珠	400畳	—	—	—	—	—	—	450

【総客室数】206室 ※2022年4月1日～全客室禁煙化
 【最大収容人数】1,095人
 【駐車台数】200台(無料)
 【アクセス】電車:JR・近鉄鳥羽駅より車で約10分(送迎あり)
 車:伊勢自動車道 伊勢ICより約20分
 【Wi-Fi利用可能エリア】客室・ロビー・レストラン



☎ 三重県鳥羽市安楽島町1084 ☎ 0599-25-5151



戸田家

鳥羽駅から徒歩3分と市内観光に便利な場所に位置しながら、鳥羽湾が一望できる眺望の良い大型老舗旅館。多彩な露天風呂を有し、湯巡も楽しめます。



施設名	面積 (m)	収容人員 (人)						
		会議場			懇親会場			
		シアター形式	スクール形式	ロの字形式	立食ブッフェ	座席ブッフェ	正装形式	和式宴会
コンベンションホール(平定)	350	300	250	100	250	—	160	—
神楽笛	40	—	—	18	—	—	—	—
飛天	351畳	—	—	—	—	—	240	400

※「平安」は2分割して使用することができます。

【総客室数】169室
 【最大収容人数】1,039人
 【駐車台数】150台(無料)
 【アクセス】電車:JR・近鉄鳥羽駅より徒歩で約3分(送迎あり)
 車:伊勢自動車道 伊勢ICより約15分
 【Wi-Fi利用可能エリア】客室・会議室・ロビー



☎ 三重県鳥羽市鳥羽1-24-26 ☎ 0599-25-2500



鳥羽国際ホテル

もうひとつの名は、「真珠の海に抱かれるリゾート」。伊勢志摩中心の旬の素材を用いた鳥羽ならではの味わいは、きっと食通の方にもご満足いただけます。



施設名	面積 (m)	収容人員 (人)						
		会議場			懇親会場			
		シアター形式	スクール形式	ロの字形式	立食ブッフェ	座席ブッフェ	正装形式	和式宴会
海城 (amagi)	318	160	100	36	—	—	120	—
潮騒 (shiosai)	280	80	55	26	—	—	60	—
日和 (hiyori)	132	42	32	24	—	—	36	—
会議室A・B	80	39	32	16	—	—	—	—

【総客室数】84室
 【最大収容人数】250人
 【駐車台数】110台(無料)
 【アクセス】電車:JR・近鉄鳥羽駅より車で約5分(送迎あり)
 車:伊勢自動車道 伊勢ICより約20分
 【Wi-Fi利用可能エリア】全館



☎ 三重県鳥羽市鳥羽1-23-1 ☎ 0599-26-4134



伊勢シティホテル

JR・近鉄伊勢市駅北側改札口より徒歩3分の好立地で、ビジネスに観光にとっても便利。伊勢神宮外宮まで徒歩約15分、内宮まで車で約15分と参拝にもお奨めです。



施設名	面積 (m)	収容人員 (人)						
		会議場			懇親会場			
		シアター形式	スクール形式	ロの字形式	立食ブッフェ	座席ブッフェ	正装形式	和式宴会
平安・桃山・白鳳(3会場開放)	285	340	190	90	200	150	150	150
平安・桃山(2会場開放)	187	220	120	60	130	100	100	90
桃山または白鳳	98	120	50	45	60	50	50	40
平安	89	100	50	42	50	40	40	32
飛鳥	49	50	26	30	30	30	24	24
弥生	56	60	26	30	30	30	24	24

【総客室数】94室
 【最大収容人数】119人
 【駐車台数】40台(無料)
 【アクセス】電車:JR・近鉄伊勢市駅より徒歩約3分
 車:伊勢自動車道 伊勢西ICより約15分
 【Wi-Fi利用可能エリア】客室・ロビー・レストラン



☎ 三重県伊勢市吹上1-11-31 ☎ 0596-28-2111



鳥羽グランドホテル

高台に建つ全室オーシャンビューの宿泊施設。間近で鳥羽湾が望めるパノラマロビーからは景勝「三ツ島」と素晴らしい朝日がご覧いただけます。



施設名	面積 (m)	収容人員 (人)						
		会議場			懇親会場			
		シアター形式	スクール形式	ロの字形式	立食ブッフェ	座席ブッフェ	正装形式	和式宴会
伊勢	396	200	200	70	—	—	240	—
しんじゆ	125	80	60	36	—	60	—	60
なぎさ	125	80	60	36	—	60	—	60

【総客室数】79室
 【最大収容人数】349人
 【駐車台数】150台(無料)
 【アクセス】電車:JR・近鉄鳥羽駅より車で約5分
 車:伊勢自動車道 伊勢ICより約20分
 【Wi-Fi利用可能エリア】全館



☎ 三重県鳥羽市小浜町239-9 ☎ 0599-25-4141



扇芳閣

四季折々の自然を感じる鳥羽湾の高台にあり、風景を楽しみながらゆっくりくつろげる宿泊施設です。鳥羽の景色を眺めながらの足湯も楽しめます。



施設名	面積 (m)	収容人員 (人)						
		会議場			懇親会場			
		シアター形式	スクール形式	ロの字形式	立食ブッフェ	座席ブッフェ	正装形式	和式宴会
ハーモニーホール	125	100	80	40	—	—	—	—
万代	300	150	150	100	—	—	—	200

【総客室数】69室
 【最大収容人数】344人
 【駐車台数】45台(無料)
 【アクセス】電車:JR・近鉄鳥羽駅より車で約5分(送迎あり)
 車:伊勢自動車道 伊勢ICより約25分
 【Wi-Fi利用可能エリア】会議室(ハーモニーホールのみ)・ロビー

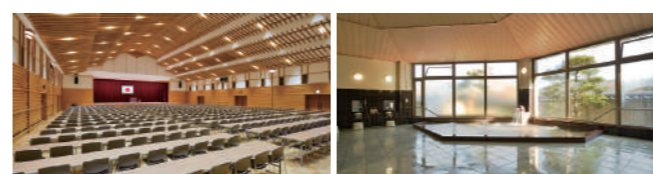


☎ 三重県鳥羽市鳥羽2-12-24 ☎ 0599-25-3151



神宮会館

伊勢神宮(内宮)まで徒歩5分。お伊勢参りには最適の宿。職員が案内する内宮早朝参拝は大人気で、伊勢神宮が初めての方にもわかりやすくご参拝いただけます。



施設名	面積 (m)	収容人員 (人)						
		会議場			懇親会場			
		シアター形式	スクール形式	ロの字形式	立食ブッフェ	座席ブッフェ	正装形式	和式宴会
大講堂	710	1,000	540	—	—	—	400	—
講堂第一会議室	80	63	45	36	—	—	—	—
講堂第二会議室	46	27	27	18	—	—	—	—
講堂第三会議室	61	45	36	24	—	—	—	—
講堂第四会議室	41	—	—	18	—	—	—	—
講堂控室	32	—	—	10	—	—	—	—
本館第一会議室	78	60	50	30	—	—	—	—
本館第二会議室	42	—	—	12	—	—	—	—
神路の間	74	—	—	—	—	—	—	32
鳥路の間	99	—	—	—	—	—	—	44
ラウンジ	—	—	—	—	—	—	250	—

【総客室数】51室
 【最大収容人数】200台(宿泊者無料)
 【駐車台数】200台
 【アクセス】電車:近鉄宇治山田駅より 三重交通バス「内宮前行」に乗車し約15分(神宮会館前下車)
 車:伊勢自動車道 伊勢西ICより約10分
 【Wi-Fi利用可能エリア】フロント・客室・会議室(一部制限あり)



☎ 三重県伊勢市宇治中之切町152 ☎ 0596-22-0001



伊勢かぐらばリゾート 千の杜

伊勢神宮(外宮・内宮)から車で約15分。約63,000坪の広大な敷地の中にはテニスコートや体育館などのアクティビティも充実しています。



施設名	面積 (m)	収容人員 (人)						
		会議場			懇親会場			
		シアター形式	スクール形式	ロの字形式	立食ブッフェ	座席ブッフェ	正装形式	和式宴会
ふれあい	200	80	70	—	—	—	60	—
かたらい	150	70	60	—	—	—	—	—
つどい	65	30	20	—	—	—	—	—
まどい	65	30	20	—	—	—	20	—
団楽	80畳	—	—	—	—	—	—	50

【総客室数】61室
 【最大収容人数】180人
 【駐車台数】150台(無料)
 【アクセス】電車:近鉄宇治山田駅より車で約15分(送迎あり※要予約)
 車:伊勢自動車道 伊勢西ICより約10分
 【Wi-Fi利用可能エリア】全館



☎ 三重県伊勢市佐八町池の上1165-1 ☎ 0596-39-1200

MICE (宿泊施設)

宿泊施設でのMICE開催は、会議・懇親会・宿泊がオールインワンで行えることが最大の特長。高い利便性と機能性を備えた、宿泊施設ならではのMICEプランをトータルにご提案します。



賢島宝生苑

近鉄賢島駅から徒歩で約3分のところにあり、600畳の和宴会場、600㎡のコンベンションホールをはじめ、大小様々な宴会場を有する大型観光施設です。



施設名	面積 (㎡)	収容人員(人)						
		会議場				懇親会場		
		シアター形式	スクール形式	ロの字形式	立食ブッフェ	着席ブッフェ	正装形式	和式宴会
華陽の間(分割可)	600	600	360	100	300	250	250	—
アイリス	310	180	100	60	150	90	90	—
マーガレット(分割可)	166	120	60	38	—	—	—	—
オーリーブ	39	30	—	18	—	—	—	—
ハンジー	37	30	—	18	—	—	—	—
クインス	37	30	—	18	—	—	—	—
ローズ	37	30	—	18	—	—	—	—
宝生の間(分割可)	600畳	—	—	—	—	—	—	600
美輪の間(分割可)	200畳	—	—	—	—	—	—	180

【総客室数】165室
 【最大収容人数】818人
 【駐車台数】121台(無料)
 【アクセス】電車:近鉄賢島駅より徒歩で約7分(送迎バスで3分)
 車:伊勢自動車道 伊勢西ICより約40分
 【Wi-Fi利用可能エリア】客室・会議室・ロビー・レストラン



三重県志摩市阿児町神明718-3 ☎ 0599-43-3111



ホテル志摩スペイン村

テーマパーク・ホテル・温泉からなる複合リゾート「志摩スペイン村」。南スペイン・アンダルシア地方の面影漂う白亜のリゾートホテルです。



施設名	面積 (㎡)	収容人員(人)						
		会議場				懇親会場		
		シアター形式	スクール形式	ロの字形式	立食ブッフェ	着席ブッフェ	正装形式	和式宴会
エスパニヤ(全面)	700	450	300	—	450	300	350	—
エスパニヤ(分割390mの場合)	390	200	120	64	200	100	150	—
エスパニヤ(分割310mの場合)	310	120	90	52	120	80	100	100
アンダルシア(2分割88m×2可)	176	80	60	32	80	50	60	60
カディス	128	70	50	32	70	50	50	50
マラガ	70	40	20	16	30	20	20	20

【総客室数】252室
 【最大収容人数】510人
 【駐車台数】170台(無料)
 【アクセス】電車:近鉄鵜方駅より三重交通バスで約13分(有料)
 車:伊勢自動車道 伊勢西ICより約40分
 【Wi-Fi利用可能エリア】全館



三重県志摩市磯部町坂崎 ☎ 0599-57-3511



志摩観光ホテル

緑豊かな山々に包まれ、静かな英虞湾に浮かぶリゾート。広大な敷地に異なる趣の3館を有する歴史あるホテルです。



施設名	面積 (㎡)	収容人員(人)						
		会議場				懇親会場		
		シアター形式	スクール形式	ロの字形式	立食ブッフェ	着席ブッフェ	正装形式	和式宴会
真珠	555	750	252	120	300	168	224	—
ザクラシック	235	300	112	60	120	72	96	—
真	167	156	54	50	70	48	64	—
美	153	156	54	40	70	40	64	—
ザクラブ	74	—	—	—	—	—	—	—
ザベイスイート	61	60	16	20	24	12	20	—

【総客室数】164室(ザクラシック 114室/ザベイスイート 50室)
 【最大収容人数】328人(ザクラシック 228人/ザベイスイート 100人)
 【駐車台数】115台(無料)(ザクラシック 66台/ザベイスイート 49台)
 【アクセス】電車:近鉄賢島駅より徒歩で約5分(送迎あり)
 車:伊勢自動車道 伊勢西ICより約40分
 【Wi-Fi利用可能エリア】全館



三重県志摩市阿児町神明731 ☎ 0599-43-1211



都リゾート 奥志摩 アクアフォレスト

充実した会議施設と宿泊施設でおもてなし。学会・各種コンベンションにご利用いただけます。



施設名	面積 (㎡)	収容人員(人) ※一部は設定がございません。						
		会議場				懇親会場		
		シアター形式	スクール形式	ロの字形式	立食ブッフェ	着席ブッフェ	正装形式	和式宴会
桜の間(全室)*1	398	374	222	68	180	120	120	—
桜(東)舞台付(1/2室)	196	176	60	42	80	80	64	—
桜(西)(1/2室)	196	176	60	42	80	80	64	—
志摩の間	167	144	56	36	80	40	64	—
志摩(東)(1/2室)	79	64	24	24	40	20	32	—
志摩(西)(1/2室)	88	64	24	24	40	20	32	—
桂(和宴会場 全室)	84畳	—	—	28	—	—	—	72
桂(1/3室)	28畳	—	—	16	—	—	—	24
楓(1/3室)	28畳	—	—	16	—	—	—	24
桐(1/3室)	28畳	—	—	16	—	—	—	24

*1:「桜の間」は162名かけのロールバックスタイルがご利用可能。

【総客室数】127室
 【最大収容人数】352人
 【駐車台数】250台(無料)
 【アクセス】電車:近鉄賢島駅より車で約25分(送迎あり)
 車:伊勢自動車道 伊勢西ICより約60分
 【Wi-Fi利用可能エリア】全館



三重県志摩市大王町船越3238-1 ☎ 0599-73-0001



NEMU RESORT

ゴルフコンペやオフサイトミーティング、インセンティブツアーやMICEなど、様々なシチュエーションでご利用いただける最適な環境を有するリゾート施設です。



施設名	面積 (㎡)	収容人員(人)						
		会議場				懇親会場		
		シアター形式	スクール形式	ロの字形式	立食ブッフェ	着席ブッフェ	正装形式	和式宴会
ボールルーム イースト・ウエスト	567	—	—	—	—	—	—	—
ボールルーム イースト	364	73	100	—	—	—	90	—
ボールルーム ウェスト	203	64	42	21	—	—	48	—

【総客室数】68室
 【最大収容人数】293名
 【駐車台数】175台(無料)
 【アクセス】電車:近鉄賢島駅から送迎バス(要予約)で約20分
 車:伊勢自動車道 伊勢西ICより約50分
 【Wi-Fi利用可能エリア】全館・里山ラウンジ・ヨガテラス・NEMU GOLF CLUB



三重県志摩市浜島町迫子2692-3 ☎ 0599-26-4134



クインテッサホテル 伊勢志摩

近鉄鵜方駅より徒歩約15分。豊かな自然に恵まれた志摩市の中心に位置し、ビジネスや観光の拠点として便利なロケーションです。



施設名	面積 (㎡)	収容人員(人)						
		会議場				懇親会場		
		シアター形式	スクール形式	ロの字形式	立食ブッフェ	着席ブッフェ	正装形式	和式宴会
ハーモニー	139	140	60	60	90	72	60	60
アプローズ	185	180	60	60	120	96	80	80
ラ・ヴィタリタ	78	—	—	20	60	48	40	40
うたげ(68畳)	110	—	—	—	—	—	24	50
あやめ(23畳)	37	—	—	—	—	—	12	24

【総客室数】150室
 【最大収容人数】289人
 【駐車台数】70台(無料)
 【アクセス】電車:近鉄鵜方駅より車で約5分(送迎あり)
 ※要予約、徒歩で約15分
 車:伊勢自動車道 伊勢西ICより約35分
 【Wi-Fi利用可能エリア】全館



三重県志摩市阿児町鵜方1210-1 ☎ 0599-44-0511



Hotel & Resorts ISE-SHIMA

伊勢志摩国立公園に臨み、豊かな自然に恵まれたHotel & Resorts ISE-SHIMA。深く茂る木々と静かな海に浮かぶ島々に、神聖な風がゆっくりと流れます。

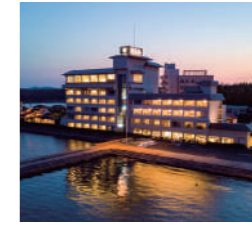


施設名	面積 (㎡)	収容人員(人)						
		会議場				懇親会場		
		シアター形式	スクール形式	ロの字形式	立食ブッフェ	着席ブッフェ	正装形式	和式宴会
ロイヤルホール	714	600	450	116	450	300	320	—
ロイヤルホール(伊勢)	357	240	220	56	220	120	128	—
ロイヤルホール(志摩)	357	240	180	56	220	120	128	—
グランドホール	344	250	144	52	220	120	128	—
三重の間	252畳	—	—	—	—	—	—	200

【総客室数】369室
 【最大収容人数】1,343人
 【駐車台数】220台(無料)
 【アクセス】電車:近鉄鵜方駅よりバスで約15分
 車:伊勢自動車道 伊勢西ICより約40分
 【Wi-Fi利用可能エリア】全館



三重県志摩市磯部町的矢字笠取939-6 ☎ 0599-55-2111



風待ちの湯 福寿荘

温暖で波静かな的矢湾に浮かぶ渡鹿野島の温泉旅館。約3分の船旅と四季折々に表情を変える庭園露や夜空に広がる星のパノラマも愉しめます。



施設名	面積 (畳)	収容人員(人)						
		会議場				懇親会場		
		シアター形式	スクール形式	ロの字形式	立食ブッフェ	着席ブッフェ	正装形式	和式宴会
千石船	160	200	160	—	—	—	160	160
宝船	112	130	110	—	—	—	110	110
入船	45	40	30	20	—	—	36	36
磯船	30	26	20	14	—	—	24	24

【総客室数】63室
 【最大収容人数】350人
 【駐車台数】70台(無料)
 【アクセス】電車:近鉄鵜方駅より約15分(送迎あり※要予約)
 渡し舟約3分(有料 往復400円)
 車:伊勢自動車道 伊勢西ICより約45分
 渡し舟約3分(有料 往復400円)
 【Wi-Fi利用可能エリア】全館



三重県志摩市磯部町渡鹿野517 ☎ 0599-57-2711

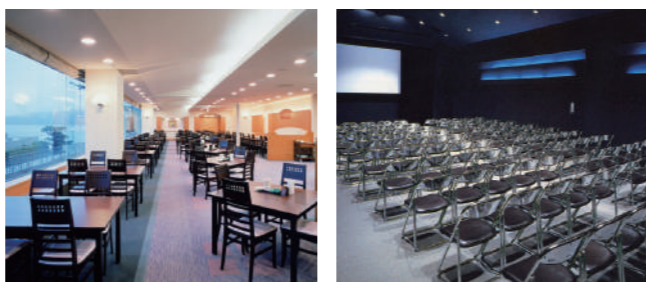
MICE (入場施設)

テーマパークや水族館など、観光施設ならではの個性あふれる様々なメニューをご用意しております。MICEプログラムと組み合わせたイベントにも是非ご活用ください。

ミキモト真珠島



日本が世界に誇る「MIKIMOTO パール」誕生の地。真珠文化の全貌を紹介する「真珠博物館」や一年中行われる「海女」の実演は必見です。MICE関係者の皆様には真珠王・御木本幸吉(みきもと こうきち)の生涯がわかる「御木本幸吉記念館」も人気があります。一般開放以来5,000万人を超えるお客様をお迎えしています。



📍三重県鳥羽市鳥羽1-7-1
☎0599-25-2028
【アクセス】電車: JR・近鉄鳥羽駅から徒歩約5分
車: 伊勢自動車道 伊勢ICから伊勢二見鳥羽ラインで約20分
【駐車台数】120台(有料)

鳥羽水族館



飼育種類数日本一! 約1,200種もの生きものたちに会える国内最大級の水族館です。中でも人気のラッコや国内で唯一飼育されているジュゴンも必見です。アシカやセイウチの愉快的なショーも毎日開催しています。



📍三重県鳥羽市鳥羽3-3-6
☎0599-25-2555
【アクセス】電車: JR・近鉄鳥羽駅から徒歩約10分
車: 伊勢自動車道 伊勢ICから伊勢二見ラインで15分
【駐車台数】500台(有料)

鳥羽水族館でユニークなMICEを!

(有料入館を伴うことが貸出の条件となります)



夜間貸切
通常営業終了後に、エントランスホールでの貸切パーティのほか、全館を皆さまのグループだけでお楽しみいただくことも可能です。魚たちを眺めながら、会話が弾む素敵な空間をお楽しみください。



会議場貸切
館内のレクチャーホールを利用して、100名までの会議を行うことができます。
※プロジェクター、マイク等備品無料貸出

〈体験プラン〉

- | うら側探検隊 | 教養セミナー |
|---------------------------------------|---|
| いつもは入ることのできない、水族館のバックヤードを探検してみませんか。 | 生きものが大好きなスタッフが、現場での経験や動物たちの知られざる姿などを紹介します。 |
| ・10名以上の団体限定
・所要時間30分
・最小催行人数10名 | ・10名以上の団体限定
・所要時間60分以内
・最小催行人数10名(最大100名) |

※上記貸切・体験プランの詳細はお問い合わせください。

志摩スペイン村 パルケエスパーニャ



伊勢志摩の風光明媚な国立公園内に建つ、テーマパーク。「パルケエスパーニャ」、「ホテル志摩スペイン村」と伊勢志摩温泉「ひまわりの湯」からなる複合リゾート施設です。情熱の国「スペイン」をテーマとした園内では、スペイン人やキャラクターたちが出演するエンターテインメントや多彩なアトラクション、スペイン料理や輸入商品、白壁に石畳といったスペインの街並みなど、園内全体で情熱のスパニッシュリゾートを満喫できます。



通常営業終了後、志摩スペイン村を貸切で企業周年行事・イベント・パーティーなどでご活用!

貸切プランには、オールパルケプラン(全体貸切)をはじめ、フィエスタプラン(エリア貸切)、マヨールプラン(パーティー)などがあり、特別な空間をお届けします。また、パーティーを華やかにショーアップする「フラメンコショー」、「キャラクターグリーティング」など様々なオプション(有料)をお選びいただけます。
※実施可能日は、ご参加人数やパークの通常営業時間の状況などを踏まえ、ご相談させていただきます。

📍三重県志摩市磯部町坂崎
☎0599-57-3333(テレフォンインフォメーション)
【アクセス】電車: 近鉄鵜方駅より三重交通バスで約13分(有料)
車: 伊勢自動車道 伊勢西ICより約40分
【駐車台数】4,200台(有料)

伊勢シーパラダイス・伊勢夫婦岩めおと横丁



お伊勢参りの祇の地「二見ヶ浦」名勝夫婦岩に隣接する、水族館・コンベンションホール・レストラン・ショッピングモールがある観光施設です。水族館では海の動物と身近にふれあえ、一緒に記念写真を撮ることが出来ます。コンベンションホール・レストランでは1,000名様まで収容でき、1会場最大400名様まで収容可能。



夜の水族館貸切りイベント
パーティーやイベント等幅広くご利用いただくことができます。
●時間: 営業終了後17時以降

📍三重県伊勢市二見町江580
☎0596-42-1760(伊勢シーパラダイス) 0596-43-4111(めおと横丁)
【アクセス】電車: 近鉄鳥羽駅より三重交通バスで約12分
車: 伊勢自動車道 伊勢ICより約10分
【駐車台数】250台(有料)

ともいきの国 伊勢忍者キングダム



伊勢市二見町にある忍者・戦国時代・安土桃山時代を主題としたテーマパーク。信長の幻の名城「安土城」が原寸大で再現され、城下には時代情緒あふれる街並みが広がります。迫力ある忍者ショーや時代劇の実演、忍者の森でアスレチック体験、城下を舞台にした3.5次元リアルRPGアトラクションも楽しめます。また、令和4年4月には「世界一の江戸庭園と日本一の園芸城下町」がオープン。他にも入浴施設やお食事処が併設された総合レジャー施設です。



📍三重県伊勢市二見町三津1201-1
☎0596-43-2300(FAX:0596-42-1459)
【アクセス】電車: JR二見浦駅より徒歩15分
車: 伊勢自動車道 伊勢ICより約10分
【駐車台数】有(無料)

近畿日本鉄道株式会社



近鉄電車は、京都、奈良、名古屋、大阪など近畿・東海的主要都市と伊勢志摩をスピーディーかつ快適に結びます。名古屋、京都では新幹線と直結、阪神線経由で神戸方面からの乗り換えも便利な近鉄電車をご利用ください。近鉄列車で見どころいっぱいの伊勢志摩へ！

観光特急「しまかぜ」

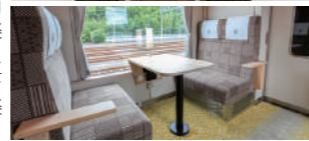


観光特急「しまかぜ」に乗って伊勢志摩までの贅沢なひとときを。快適さを追求したプレミアムシート、本革を使用したふんわりと柔らかいシートは、ソファのように快適におくつろぎいただけます。2階建てのカフェ車両では、専属アテンダントによる沿線にちなんだ商品を集めたメニューをお楽しみいただけます。「乗ること自体が楽しみとなる」列車の旅をお届けします。

団体専用列車「楽」



華やかな空間で「楽」しい「貸切列車の旅」を演出します。「地のにぎわい」をコンセプトに、沿線地域をイメージした5種類の色柄をシートのデザインを採用し、華やかで心地よい空間になっています。両先頭車両には大きな窓から景色を楽しめるフリースペース「楽VISTスポット」や靴を脱いで利用できる階下室などを設置し、より一層の旅の楽しさとくつろぎをお届けします。



時刻表

●近鉄特急主要時間 ※主要時間は列車によって異なります。

大阪難波	約1時間30分	伊勢市	約10分	鳥羽	約25分	鵜方	約5分	賢島
京都	約1時間45分	松阪	約15分	宇治山田				
近鉄名古屋	約1時間10分							

三重交通株式会社



会議終了後は、伊勢・鳥羽から観光スポットを結び便利でお得なCANばす(伊勢二見鳥羽周遊の路線バス)をご利用ください。「みちくさきっぷ(フリーきっぷ)」※注1のご利用でお得に乗り放題！さらに、伊勢志摩の人気観光施設の割引特典付です。また、貸切バスの予約も承っております。リフト付観光バスをはじめ、多種多様な車両にてお客様の幅広いニーズにお応えし、安全安心快適なバスの旅をお届けします。



リフト付

乗合・観光バス



CANばす



当路線では車内にてフリーWi-Fiサービスをご利用いただけます。お手持ちの通信端末(スマートフォン、タブレットなど)で快適なインターネット通信をお楽しみください。※点検・整備の都合により、フリーWi-Fiサービスを利用できない車両で運行する場合がございます。

※注1:伊勢鳥羽みちくさきっぷ(フリーきっぷ) 運賃
1日(1day) … 大人1,200円・小児600円
2日(2day) … 大人1,800円・小児900円
三重交通各きっぷうりば(宇治山田駅前、伊勢市駅前、内宮前、鳥羽バスセンター等)、CANばすの車内でもお買い求めいただけます。

CANばすルート表



志摩マリンレジャー株式会社



定期便の他にあご湾や鳥羽湾の“サンセットクルーズ”が楽しめる「貸切プラン」も人気です。さらにケータリングのご利用で、船上パーティーも。非日常の思い出に残る体験が味わえます。



定期便のご案内

鳥羽湾めぐりとイルカ島(鳥羽湾遊覧)

鳥羽マリンターミナルと真珠島・水族館前から出航する遊覧船は鳥羽湾に囲まれたイルカ島に寄港する遊覧コース。イルカ島に入園するとイルカやアシカのショーをはじめ、イルカとのふれあい体験も楽しめます。



龍宮城



フラワーメイド

☎三重県鳥羽市鳥羽1丁目2383-51
☎0599-25-3145(鳥羽湾めぐりとイルカ島)
【アクセス】JR・近鉄鳥羽駅から鳥羽マリンターミナルのりばまで徒歩約9分、真珠島・水族館前のりばまで徒歩約5分

賢島エスパーニャクルーズ(あご湾遊覧)

大航海時代のカラック船をモチーフにした遊覧船「エスペランサ」で、波穏やかなあご湾を遊覧するコース。また、あご湾は真珠養殖の発祥地でもあり、遊覧途中には真珠モデル工場に寄港し、真珠の母貝であるアコヤ貝への核入れ作業の実演も見学もできます。



エスペランサ

☎三重県志摩市阿児町神明752-11(賢島)
☎0599-43-1023(賢島エスパーニャクルーズ)
【アクセス】近鉄賢島駅から徒歩約2分

伊勢湾フェリー株式会社



鳥羽港(鳥羽市)～伊良湖港(田原市)間を約55分で定期運航しているカーフェリーです。予備フェリー(旅客定員500名:3時間未満)を貸切でき、四日市港、名古屋港、田原港・鳥羽港・伊良湖港の各港間の旅客の輸送ならびに各港基点のクルージングが可能です。



☎三重県鳥羽市鳥羽3丁目1484-111 ☎0599-26-7600

航行中はフェリー客室内で講座・セミナー等が開催できます。



特別室

特別室



●定員 2F一般客席430名/3F特別室70名

◆シンフォニアテクノロジー響ホール伊勢

📍三重県伊勢市岩淵1-13-15 📞0596-28-5105 駐車場:37台

大ホール	シアター1,200人	
大会議室	机利用250人	椅子のみ500人
展示室	机使用125人	椅子のみ250人

◆伊勢市生涯学習センター いせトピア

📍三重県伊勢市黒瀬町562-12 📞0596-21-0900 駐車場:240台

多目的ホール	シアター500人	学習室1	スクール40人	会議室1	スクール20人	
		学習室2	スクール54人	会議室2	スクール24人	
		学習室3	スクール45人	研修室1・2	スクール117人	2分割可

◆いせ市民活動センター 北館いせシティプラザ

📍三重県伊勢市岩淵1-2-29 📞0596-20-4385 駐車場:あり

ホール	スクール200人	会議室A	スクール20人
多目的ホール	スクール300人	会議室B	スクール12人

◆伊勢商工会議所

📍三重県伊勢市岩淵1-7-17 📞0596-25-5152 駐車場:立体駐車場あり(有料)

大ホール	スクール100人
中ホール	スクール60人
第四会議室	スクール8人

◆伊勢市二見生涯学習センター

📍三重県伊勢市二見町茶屋111-1 📞0596-42-1117(二見公民館) 駐車場:あり

ホール	シアター110人	スクール80人	研修室3	スクール20人
研修室2	シアター50人	スクール30人	研修室4	スクール20人

◆二見公民館

📍三重県伊勢市二見町茶屋209 📞0596-42-1117 駐車場:あり

大会議室	シアター400人	スクール200人
視聴覚室	シアター80人	スクール36人

◆ハートプラザみその

📍三重県伊勢市御園町長屋2767 📞0596-22-6602 駐車場:150台

多目的ホール	シアター264人
保健会議室	スクール40人

◆小俣図書館

📍三重県伊勢市小俣本町2 📞0596-29-3900 駐車場:あり

ホール	シアター300人	
会議室	シアター40人	スクール20人
視聴覚室	シアター45人	

◆小俣農村環境改善センター

📍三重県伊勢市小俣本町3 📞0596-25-5021 駐車場:あり

多目的ホール	シアター300人	研修室	スクール30人
会議室1	スクール26人	会議室2	スクール20人

◆度会町中央公民館

📍三重県度会郡度会町棚橋312 📞0596-62-1588 駐車場:あり

研修室	スクール100人
視聴覚室	スクール40人

◆三重県営サンアリーナ

📍三重県伊勢市朝熊町字鴨谷4383-4 📞0596-22-7700 駐車場:1,800台

メインアリーナ	シアター11,000人	レセプション室	スクール156人
サブアリーナ	シアター 3,000人	第3回会議室	スクール90人
国際会議室	個定席55人	第5会議室	スクール90人

◆鳥羽市民体育館

📍三重県鳥羽市大明東町4-8 📞0599-25-6215 駐車場:100台

メインアリーナ	シアター596人	固定席等含む	小会議室1	スクール12人
サブアリーナ	シアター352人	固定席等含む	小会議室2	スクール12人
中会議室	スクール28人		小会議室3	スクール12人

◆鳥羽商工会議所

📍三重県鳥羽市大明東町1-7 📞0599-26-2751 駐車場:50台

かもめホール	スクール120人	2分割可	中会議室	スクール36人	2分割可
特別会議室	個定席32人		小会議室	スクール18人	

◆志摩市阿児アリーナ

📍三重県志摩市阿児町神明1074-14 📞0599-43-7000 駐車場:265台

オーシャンホール	シアター1,700人	固定席含む	第2会議室	シアター35人	スクール24人
ベイホール	シアター512人	スクール240人	第3会議室	シアター35人	スクール24人
第1会議室	シアター70人	スクール45人	※第2・第3会議室を1部屋として使用できます。		

◆志摩市磯部生涯学習センター

📍三重県志摩市磯部町迫間878-9 📞0599-55-0142 駐車場:200台

多目的ホール	シアター400人	スクール100人
研修室	スクール20人	

◆志摩市商工会館

📍三重県志摩市阿児町鶴方5012 📞0599-44-0700 駐車場:100台

多目的ホール	シアター300人	スクール80人
カルチャー教室	スクール40人	
青年部研修室	スクール24人	

◆南伊勢町町民文化会館

📍三重県度会郡南伊勢町五々浦3917 📞0599-67-1011 駐車場:100台

大ホール	シアター700人
会議室	スクール40人
イベントホール	シアター200人

◆ふれあいセンターなんとう

📍三重県度会郡南伊勢町村山1132-1 📞0596-77-0002 駐車場:80台

ホール	シアター288人
円卓会議室	スクール22人
健康教育室	スクール45人

◆玉城町中央公民館

📍三重県度会郡玉城町下田辺800 📞0596-58-6331 駐車場:50台

多目的ホール	シアター300人
小会議室	スクール20人

◆玉城町保健福祉会館 ふれあいホール

📍三重県度会郡玉城町勝田4876-1 📞0596-58-8000 駐車場:150台

ふれあいホール	シアター330人
---------	----------

モデルプラン 1 伊勢神宮ご参拝とおはらい町散策

各宿泊施設



夫婦岩・二見興玉神社
伊勢神宮に参拝する前に、海水で心身を清める禊が行われてきた二見浦。現在はそれに代わるものとして、二見興玉神社では、二見浦で取れる海藻で作られた珍しい御幣でお祓いをします。

車約25分



伊勢神宮 外宮
外宮から参拝し、その後内宮へ参拝するのが習わしとされています。参拝だけではなく、伊勢神宮で行われる様々な行事も「外宮先祭」と言われ外宮から内宮の順序で行われています。

車約15分



伊勢神宮 内宮
おかげまいりが流行した江戸時代、全国へ広がった伊勢音頭で「伊勢へ行きたい、伊勢路が見たい、せめて一生に一度でも」と唄われ、人々は伊勢への憧れを募らせました。その憧れと崇敬の心は、時代を経ても変わることはありません。

徒歩



おはらい町、おかげ横丁
おはらい町は、宇治橋から五十鈴川に沿って続く約800mの通り。その中ほどにはおかげ横丁があり、伊勢路の古い家が軒を連ねます。通りにはたくさんの土産物店・飲食店や商家が建ち並び、参拝後の町歩きが楽しめます。

各地へご出発

年に一度は、お伊勢さんへ。

伊勢神宮

正式名称は「神宮」。
伊勢神宮は、125社の総称です。

伊勢神宮の正式名称は「神宮」。神宮はひとつの御宮を指すのではなく、外宮・内宮の両正宮を中心に、14の別宮と109の摂社・末社・所管社から成り立つ125社の総称です。

伊勢神宮の宮域は約5,500ヘクタールと広大で、伊勢市の約4分の1を占めるほどです。

MAP
二次元バーコードから
周辺施設を
確認できます

外宮参道 おはらい町 おかげ横丁

伊勢志摩がさらに楽しめる!
観光ガイドのご案内



お伊勢さん観光ガイドの会

●0596-23-3323 (外宮前観光案内所) ●案内場所/伊勢神宮(外宮・内宮) ●ガイド料/無料(※ただし、案内中の移動にかかる交通費および食事代は負担) ●7日前までに要予約

お伊勢さん観光案内人

お伊勢さん観光案内人とは、伊勢商工会議所主催の検定「お伊勢さん」上級合格者で、案内人認定にパスした案内人のこと。

●0596-24-3501 (美し国(うましくに)観光ステーション)
●案内場所/伊勢神宮(内宮・外宮)
●所要時間/約90分(内宮の場合)
●ガイド料/有料(お問い合わせください) ●4日前までに要予約

げくう
外宮

豊受大神宮

伊勢神宮のお参りは、まず外宮から



神楽殿



火除橋



正宮



ないくう
内宮
皇大神宮

正宮



宇治橋



風日新宮橋

檜の鳥居をいただいた宇治橋を渡ると広がる内宮の宮域。

歴史や文化に触れる多彩な施設

伊勢神宮を知るためには必見の博物館 神宮徴古館



明治42年に創設された伊勢神宮の歴史と文化の総合博物館です。神宮のおまつりや歴史・文化に関する資料を中心に展示しており、館内には国の重要文化財11点、歴史・考古・美術工芸品など約13,000点を収蔵しています。ルネッサンス式の建物は、明治時代を代表する遺構として、国の登録有形文化財にもなっています。



当代美術・工芸の最高の粋を鑑賞できる美術館
神宮美術館

第61回式年遷宮を記念して平成5年に創設されました。当代を代表する芸術家が、式年遷宮を奉賛して神宮に奉納した珠玉の作品470点を収蔵しています。平成27年春に造られた庭園には、春と秋に咲く四季桜・美しい紅葉・台湾原産の貴重種などが遊歩道から楽しめます。

神宮の営みを見て、改めて日本文化を知る
せんぐう館

第62回神宮式年遷宮を記念して、平成24年に創設された博物館です。館内には、式年遷宮や神宮の年間のお祭りの概要、外宮正殿の側面部分を再現した原寸大模型、御装束神宝の調製工程品などを展示しています。神明造の正殿の輝きと、御装束神宝の粋を見ると、「神宮」「式年遷宮」の精神が伝わってきます。



check! お伊勢さんの門前町 おかげ横丁を散策



モデルプラン2 テーマパークを満喫

宿泊施設

天空のポスト=朝熊山々頂展望台

伊勢志摩最高峰、朝熊山を縦走するドライブウェイ。その山頂展望台にあるノスタルジックな現役ポスト。途中には伊勢湾の大パノラマが楽しめる絶景スポットが数多くあります。

伊勢忍者キングダム

忍者・戦国時代・安土桃山時代が主題である時代テーマパーク。パーク内にはグルメや温泉の他、街並みの中に江戸庭園や風景盆栽が創作され、四季折々の花や緑の空間が広がります。

伊勢シーパラダイス

遊べる!さわれる!距離感ゼロの“ふれあい水族館”。セイウチの体にタッチ、一緒に記念撮影。ツメナシカワウソと握手。「伊勢夫婦めめとお横丁」でのお買い物・お食事人気です。

各地へご出発

宿泊施設

大王埼灯台

熊野灘と遠州灘を分ける海の難所、志摩半島の東南端「大王埼」の太平洋に面した崖壁に建つ高さ20mの美しい白亜形の灯台。全国に16しかない「のぼれる灯台」のひとつです。

志摩スペイン村

情熱の国、スペインの街並みを再現したテーマパーク。バラエティ豊かなアトラクション、スペイン人ダンサーのフラメンコショー、キャラクターたちによるミュージカルは必見!さらに、伊勢志摩の食材を使った本格スペイン料理や郷土料理もお楽しみいただけます。スペイン産の食器やお菓子、キャラクターグッズなど、お土産も充実しています。

各地へご出発

モデルプラン3 伊勢志摩の自然美とグルメ

宿泊施設

賢島エスパーニャクルーズ

紺碧の英虞湾を、真珠筏やリアス海岸を見ながら、16世紀大航海時代のスペイン帆船型遊覧船「エスベランサ」でクルージング。養殖真珠の核入れ作業も見学できます。

横山展望台

日本有数のリアス海岸、英虞湾に浮かぶ小島と折り重なるように突き出た半島を一望できる展望台。展望テラスでは天空にいるかのような開放感、高度感を味わえます。

志摩観光ホテル

フレンチレストラン「ラ・メール」では進化した“海の幸フランス料理”を、和食「浜木綿」では伊勢志摩の素材を活かした四季のお料理が堪能いただけます。

各地へご出発

宿泊施設

鳥羽湾めぐりとイルカ島

鳥羽湾めぐりは、鳥羽マリナーミナルからイルカ島、真珠島・水族館前のりばに寄港する1周約50分の遊覧コース。美しい鳥羽の海を満喫することができます。

鳥羽水族館

飼育種類数日本一、約1200種もの生きものを飼育する水族館。特に愛らしいラッコは人気者。日本で唯一飼育されているジュゴンや珍しいスナドリネコなど魅力がいっぱいです。

鳥羽国際ホテル

目の前に広がるのは、美しい鳥羽の海。その紺碧の鳥羽湾を見渡しながら素材を活かしたフランス料理をメインダイニング「シーホース」でお楽しみいただけます。

各地へご出発

モデルプラン4 海女文化と真珠のふるさとを訪れる

宿泊施設

ミキモト真珠島

世界初の養殖真珠が誕生した場所。ここでは真珠について詳しく知ることができ、ショッピングやお食事も楽しめます。白い磯着を着た海女の実演を行っています。

海の博物館

海女や漁、木造船など海にかかわる約6万点もの資料を所蔵する博物館。季節に応じた体験や年間を通して実施しているプログラムなど豊富なメニューが揃います。

海女小屋ランチ

(イメージ)
海女小屋とは海女さんが漁へ行く準備や着替えをし、冷えた体を温める小屋のことです。中央の囲炉裏を囲んで、現役や引退した海女さんから海女漁や海の話の聞きながら食べる伊勢えび・あわび・さざえなど、新鮮な魚介の味わいは格別です。また食材を炭火で焼くため、小屋の雰囲気と相まって一層おいしく感じられます。

各地へご出発

宿泊施設

海女文化資料館

相差の歴史や海女の暮らし、海女漁などについて、資料で紹介しています。中央には潜水する海女の等身大の人形を展示。磯ノミで鮑を岩からはがす模擬体験もできます。

石神さん

鳥羽市相差町に、年間20万人が訪れる人気のスポットがあります。神明神社の中にあり、古くから海女が信仰し「女性の願いをひとつだけ叶えてくれる」という「石神さん」です。

各地へご出発

海女さんとの楽しいひと時 海女小屋体験

海女が漁の後、暖をとる「海女小屋」。小屋の火場(囲炉裏)を囲んで、気さくな海女さんとおしゃべりしながら食べる新鮮な魚介の味わいは格別です。現役海女や元海女さんから、海女漁の話=海女文化を聞くことができます。

〈鳥羽・相差〉海女小屋 はちまんかまど

●0599-33-6145 (兵吉屋) ●アクセス/鳥羽バスセンターからかもめバス「岬蛸口」下車 ●予約/2日前までに要予約

〈鳥羽・相差〉相差かまど

●0599-33-7453 (相差海女文化資料館) ●アクセス/鳥羽バスセンターからかもめバス「相差(石神さん前)」下車 ●予約/2日前までに要予約

〈志摩・越賀〉あづり浜 海女小屋体験施設さとうみ庵

●0599-85-1212 ●アクセス/近鉄「磯方」駅からバス「あづり浜」下車 ●予約/2日前までに要予約

〈鳥羽・笠志島〉海女小屋体験

●0599-37-3339 (島の旅社) ●アクセス/JR・近鉄「鳥羽」駅から徒歩約7分の鳥羽マリナーミナルから市営定期船で約25分笠志島下車 ●予約/3日前までに要予約

モデルプラン5 伊勢路満喫&グルメプラン

宿泊施設

猿田彦神社

何か物事をはじめたい時、迷った時、良い方向へ導いてくださる“みちひらきの神様”です。神社内には芸能の神様「佐瑠女神社」があり、芸能人が訪れることもあります。

おかげ横丁とおはらい町

宇治橋から五十鈴川に沿って続く石畳の通りには、お伊勢さんらしいレトロな雰囲気がかたまっています。多くの土産物店・飲食店が建ち並び、参拝後の町歩きが楽しめます。

松阪肉

きめ細かな霜降り肉は“肉の芸術品”とも呼ばれており、とろけるような口当たりと深みのある味わいが特徴で、世界的なブランドとして皆さんに親しまれています。

各地へご出発

モデルプラン6 ナショナルパークでゴルフを満喫



近鉄賢島カンツリークラブ

伊勢志摩の自然や海岸線を巧に取り入れた名門リゾートコース。全米女子プロゴルフ協会の公式戦が開催されたトーナメントコースです。

- 三重県志摩市阿児町鶴方3620-5
- ☎ 0599-43-1082
- アクセス
近鉄「賢島駅」よりタクシーで約10分
伊勢自動車道・伊勢西ICより約40分



18ホール/パー72

距離/6.959ヤード



NEMU GOLF CLUB

英虞湾を望む雄大なロケーション。チャレンジングな海超えのホール。シーサイドコースの全ての要素が凝縮された、滞在型ゴルフリゾートです。

- 三重県志摩市浜島町迫子2962-3
- ☎ 0599-52-1101
- アクセス
近鉄「鵜方駅」よりタクシーで約15分
伊勢自動車道・玉城ICより約50分



18ホール/パー72

距離/6.768ヤード



伊勢志摩カントリークラブ

自然林や地形を取り入れた曲線美に富んだコース。的矢湾も近く、山と海のリゾート気分を一度に味わえる贅沢なコースをお楽しみください。

- 三重県志摩市磯部町の矢字白ヶ谷187-1
- ☎ 0599-57-3251
- アクセス
近鉄「磯部駅」よりタクシーで約20分
伊勢自動車道・伊勢西ICより約40分



18ホール/パー72

距離/6.405ヤード



エクセレントクラブ伊勢二見コース

伊勢市内に位置しアクセスが良好です。朝熊山のアンジュレーションを取り入れたコースと広いフェアウェイでリゾート気分を満喫できます。

- 三重県伊勢市朝熊町字鴨4383-82
- ☎ 0596-20-1311
- アクセス
近鉄「宇治山田駅」よりタクシーで約20分
伊勢自動車道・伊勢西ICより約10分



18ホール/パー72

距離/6.585ヤード



伊勢カントリークラブ

三重県を代表する名門コースのひとつです。広いフェアウェイ、巧みなレイアウト、7,000ヤードを越える距離が挑戦意欲をかき立てます。

- 三重県度会郡玉城町世古1362
- ☎ 0596-58-4141
- アクセス
近鉄「JR松阪駅」よりタクシーで約25分
伊勢自動車道・玉城ICより約15分



18ホール/パー72

距離/7.021ヤード

「特別な場所でイベント」

||

「特別な体験」を創造します。

伊勢志摩では、豊かな自然や歴史と伝統が体感できる文化施設が充実しております。伊勢志摩ならではのロケーションを活かした風情あふれる会場でのMICE開催は、参加される皆様の思い出に残るものとなるでしょう。



憲政の父と仰がれた 尾崎弔堂にちなんだ記念館 尾崎弔堂記念館

- 三重県伊勢市川端町97-2
- ☎ 0596-22-3198
- アクセス/近鉄・JR「伊勢市」駅から車で約10分
- 駐車場/あり(無料・40台)

真の民主政治と世界平和の実現に、その一生を捧げた政治家・尾崎行雄(雅号:弔堂)。その功績を讃え旧尾崎邸宅に設立された記念館には、遺筆・遺品等の展示室や会議室が備わっています。



宮川沿いにあり、四季折々の景色を楽しみながらの音楽会やお茶会も開催されます。2階は会議室のみという贅沢な作りで、シアター形式で約100名までの会議開催やお食事が可能です。また、会議室を利用される場合は、展示室の公開が無料になります。



- ご利用例(会議・ケータリング等での食事可)
2階会議室・シアター形式で約100名(貸切可)



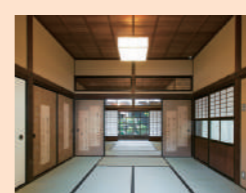
江戸期の大庄屋の邸宅で 国の登録有形文化財 鳥羽大庄屋かどや

- 三重県鳥羽市鳥羽4丁目3-24
- ☎ 0599-25-8686
- アクセス/近鉄・JR「鳥羽」駅から徒歩約25分、近鉄「中之郷」駅から徒歩約10分
- 駐車場/あり

江戸時代に大庄屋として栄えた広野家の邸宅を明治時代の姿に復元し一般公開しています。平成18年に国の登録有形文化財に指定されました。当時の資産家の邸宅の様子をうかがい知ることができます。



鳥羽の歴史的な町屋景観を残す外観でありながら、室内の欄間にはステンドグラス風の色ガラスがはめられ、当時のハイカラな風情をうかがい知ることができます。10畳の座敷では、座布団や座椅子を利用した会議やセミナー、食事が可能です。



- ご利用例(会議・ケータリング等での食事可)
入館料無料 貸切の場合は貸切使用料が必要
※和室のため座布団・座椅子の使用となります



皇族もご宿泊された
明治建築の最高峰

賓日館

- 三重県伊勢市二見町茶屋566-2
- ☎ 0596-43-2003
- アクセス/JR「二見浦」駅から徒歩約12分
- 駐車場/あり(無料・40台)

明治20年、神宮参拝の賓客の休憩・宿泊施設として建設されたのち、旅館として利用され、現在は資料館(国の重要文化財)になっています。120畳もの大広間や皇族、各界要人が宿泊した御殿の間は必見です。



国指定の重要文化財で、建物だけでなく庭園を含めて当時一流の建築家たちにより建設されました。格調高い装飾や匠の技が随所に光り、さながら明治の賓客気分が味わえます。27畳の「寿の間」と、68畳の「翁の間」では、机や椅子を配置した会議が可能です。



- ご利用例(会議のみ可)
「翁の間」約50名(貸切可)
※全館貸し切りは不可



「伊勢の台所」として栄えた
蔵と町家が残る町

伊勢河崎商人館

- 三重県伊勢市河崎2丁目25-32
- ☎ 0596-22-4810
- アクセス/近鉄・JR「伊勢市」駅から徒歩約15分
- 駐車場/3カ所(無料・30台)

伊勢河崎商人館は、蔵7棟、町家2棟などから成り、江戸時代創業の酒問屋を修復し、伊勢河崎の問屋のシンボルとして残した建物です。

すべての建物が国の登録有形文化財に指定されており、河崎問屋街の往時の風情を残す貴重な建造物です。



河崎角吾座は、かつて河崎にあった芝居小屋の名前を付けた蔵で、今でも上映会や寄席等が行われるイベントスペースです。蔵ならではの梁が見える高い天井を持つ施設は、スクリーンが備えられ音響効果もばっちり。約80名までの会議開催が可能です。



- ご利用例(会議のみ可)
ホール「角吾座」約80名(貸切可)
※全館貸し切りは不可



海に暮らす人々の
歴史や文化を体感しよう

鳥羽市立海の博物館

- 三重県鳥羽市浦村町大吉1731-68
- ☎ 0599-32-6006
- アクセス/かもめバス「海の博物館」下車すぐ
- 駐車場/あり(無料・50台)

海女や漁、木造船や海の祭りなど海に関わる約6万点以上の民俗資料を収蔵し、展示する博物館です。さまざまな賞を受賞した建築も見どころのひとつ。季節に応じた海の体験メニューも多数。



敷地内にはオブジェを配した池や、木漏れ日美しい中庭などがあり、博物館全体が自然に溶け込んでいるようです。1階の映像ホールは、大型スクリーンや音響設備を備え、様々なシンポジウムが開催されています。このホールでは、シアター形式で約80名の入場が可能です。



- ご利用例(会議のみ可)
1階ホールの使用は入館料+ホール使用料が必要
※全館貸し切りは不可

食

伊勢志摩の「おいしいー」を食べつくそうー!



旬 10月~4月

伊勢志摩を代表する海の幸といえば
伊勢えび

古くから伊勢志摩の名産として知られており、三重が世界に誇る逸品。弾力のある引き締まった新鮮な身は、焼いても、ゆでも、この上ないおいしさです。贅沢に、活き造りもぜひ味わいたいところ。また、食事の締めには、伊勢えび汁もおススメです。



旬 4月~9月

肌を美しくする
コラーゲンが豊富
あわび

海女が採った伊勢志摩のあわびは、新鮮そのもの。刺身で食べればコリコリ感が、姿蒸して食べればプルンとした歯ごたえがたまりません。また、あわびステーキは口のなかに旨みがゆっくり広がる、伊勢志摩ならではの感動の逸品です。

旬 10月~3月

コリコリとした歯ごたえがやめられない
ありのりふく

伊勢湾を含む遠州灘から熊野灘にかけての海域で漁獲される、体重700g以上の天然トラフグのこと。三重外漁業協同組合の安乗漁港に水揚げされることから「ありのりふく」と呼ばれています。味は淡泊で甘く、かめばかめほど味が染みでてきます。



旬 10月~3月

恵まれた伊勢志摩の海で育まれたおいしさ
かき

伊勢志摩を代表する「的矢かき」「浦村かき」。「海のミルク」という呼び名のとおり、甘みがあり、まるやかでコクのある味わい。かきのえさとなるプランクトンが多く生息する、恵まれた伊勢志摩の海だからこのおいしさをぜひ堪能ください。

伊勢志摩のリアス海岸が育む豊富な海産物は、2000年もの昔から伊勢神宮や朝廷に神饌として捧げられ、万葉集には「御食つ国」として謳われたほど。新鮮な海の幸をぜひ堪能ください。



伊勢志摩に行ったら、ぜひ食べたい！ 郷土の味



伊勢まぐろ・
灘まぐろ・三重まぐろ

三重県南部は、鯛などの魚類養殖が盛んです。特に、伊勢市に隣接する南伊勢町では、クロマグロの養殖も盛んに行われています。国内養殖クロマグロの北限域で、豊かな漁場に恵まれ、しまりがいい身に育ちます。



B級グルメならコレ！**とばーがー**
地元食材にこだわったバーガー。伊勢えびやタコなど鳥羽でとれる新鮮な食材を気軽に味わえる一品です。



あこや貝の貝柱

真珠採集時期の冬にしか味わえない志摩の珍味。生で食べたり天ぷらにしたり…。伊勢志摩ならではの旨みが味わえます。



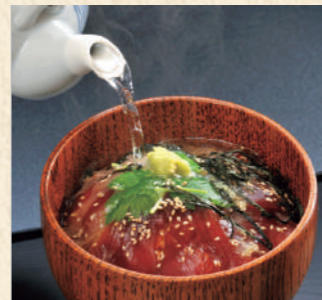
見た目とちがって、味はまるやか
伊勢うどん

伊勢のうどんといえば「伊勢うどん」！ずんぐり太いめん、とろりと濃褐色のつゆがやみつきです。



伊勢志摩旅行での立ち寄りスポット
松阪牛

伊勢志摩からの帰り道に、ぜひ寄り道したい松阪。海の幸を堪能したあとに食べたいのが松阪牛。とろけるような食感と深みのある味わいが特徴で、「肉の芸術品」ともよばれています。



もともとは漁師の船上食
かつお茶漬

とれたてのかつおの刺身を熱いご飯にのせ、醤油をたらし、番茶をかけて食べます。志摩市の郷土料理。



どのお餅を食べようかな？ 餅街道の名物餅

伊勢神宮をめざし、参宮街道を歩いた旅人たち。そんな旅人の疲れをいやし、空腹を満たしたのは、道中名物として親しまれたお餅。老舗の歴史をひも解きながら、変わらないおいしさに舌鼓を打ちませんか。



赤福餅

五十鈴川の清流をかたどり、江戸時代から伊勢神宮の参拝客に親しまれてきた餅菓子。



岩戸餅

北海道産の小豆を使った、岩戸神楽の古事にちなんだお餅。



神代餅

天然のよもぎだけで色と香りをだしている本格派の草餅。



太閤出世餅

昔から祝いに使われてきた、謂れのある名物焼餅。



くうや茶屋餅

粒を残した餅とこしあん、ほどよい歯ざわりがおいしい。



へんば餅

茶屋で馬を返し参宮したことから、へんば(返馬)という名前に。



御福餅

「御福」とは、二見興玉神社にある天の岩戸に祀られる神様の通称。



二軒茶屋餅

400年以上愛され、伊勢の二軒茶屋の餅として自然とこう呼ばれるように。毎月25日は、中の「あん」が黒糖になります。



さわ餅

江戸時代から全国で唯一、伊勢志摩地方にだけ伝わる餅菓子。

土産 伊勢志摩の名産品

おみやげものを選ぶのも旅の楽しみですよね。せっかくなら、伊勢志摩らしい一品はいかがですか？職人の技とセンスが光る、伝統品もチェック!!



自分へのSOUVENIR
真珠

明治26年に御木本幸吉が真珠養殖法を発明して以来、伊勢志摩は養殖真珠の発祥の地として知られています。伊勢志摩の真珠は品質も高く評価されており、価格もお手頃なものから最高級品まで揃います。



江戸時代から続く伝統工芸
一刀彫

伊勢神宮の御残材を使って彫り始めたことが由来と伝えられています。現在は桐が材料とされており、木目や木の刀痕を生かして作られ、磨きや彩色もない一刀彫は素朴な中にも温かさを感じる一品です。



1000年以上の歴史を持つ銘茶
伊勢茶

三重県は全国3位の生産量を誇るお茶処。ふかむし茶や煎茶、かぶせ茶など、種類も豊富で、何度も農林水産大臣賞を受賞しています。

※料理写真はイメージです。